

**Coffret TRIM3**

**Plans de détail**

**FDE 22LA1941631\$A**

*La Protection électrique en toute Sérénité*



**MICROENER**

*Page vierge*

**Gestion des modifications**

<b>Version</b>	<b>Date</b>	<b>Modification</b>	<b>Géré par</b>
Z	12/06/22	Création	L.A.
A	13/06/22	Diffusion	L.A.

**SOMMAIRE**

<b>SCHEMA DE DETAIL DU COFFRET TRIM3 .....</b>	<b>5</b>
<b>NOMENCLATURE DU COFFRET TRIM3 .....</b>	<b>13</b>
<b>SCHEMA D'IMPLANTATION DU COFFRET TRIM3.....</b>	<b>15</b>

**SCHEMA DE DETAIL DU COFFRET TRIM3**

Quartier du Pavé Neuf - 49 rue de l'université  
 F-93191 NOISY LE GRAND  
 TEL. : +33 1 48 15 09 09 - FAX. : +33 1 43 05 08 24  
 Email : info@microener.com - URL : http://www.microener.com

Project :

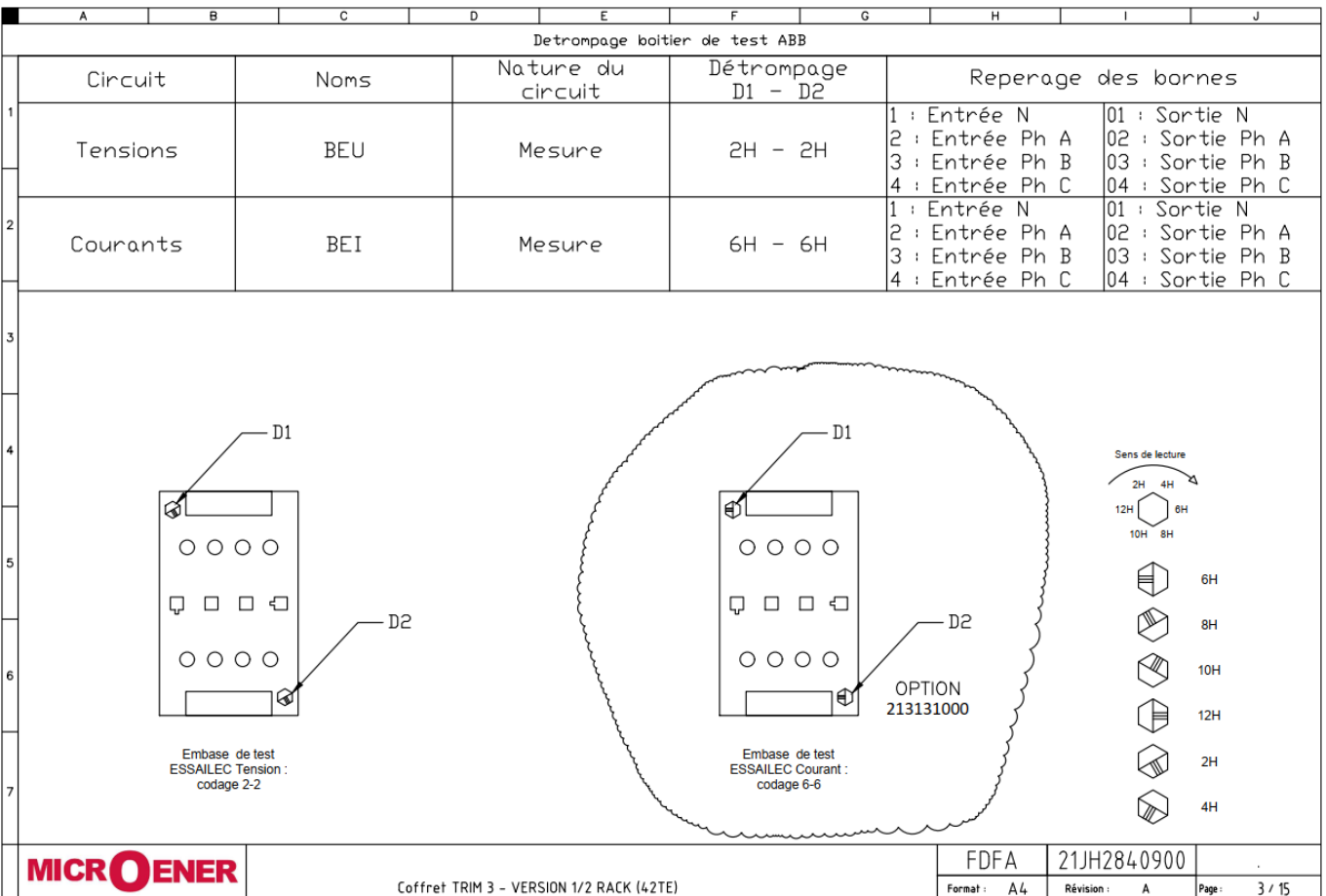
Coffret TRIM 3

Title :

Schéma de câblage  
 TRIM3/CD  
 VERSION 1/2 RACK (42TE)

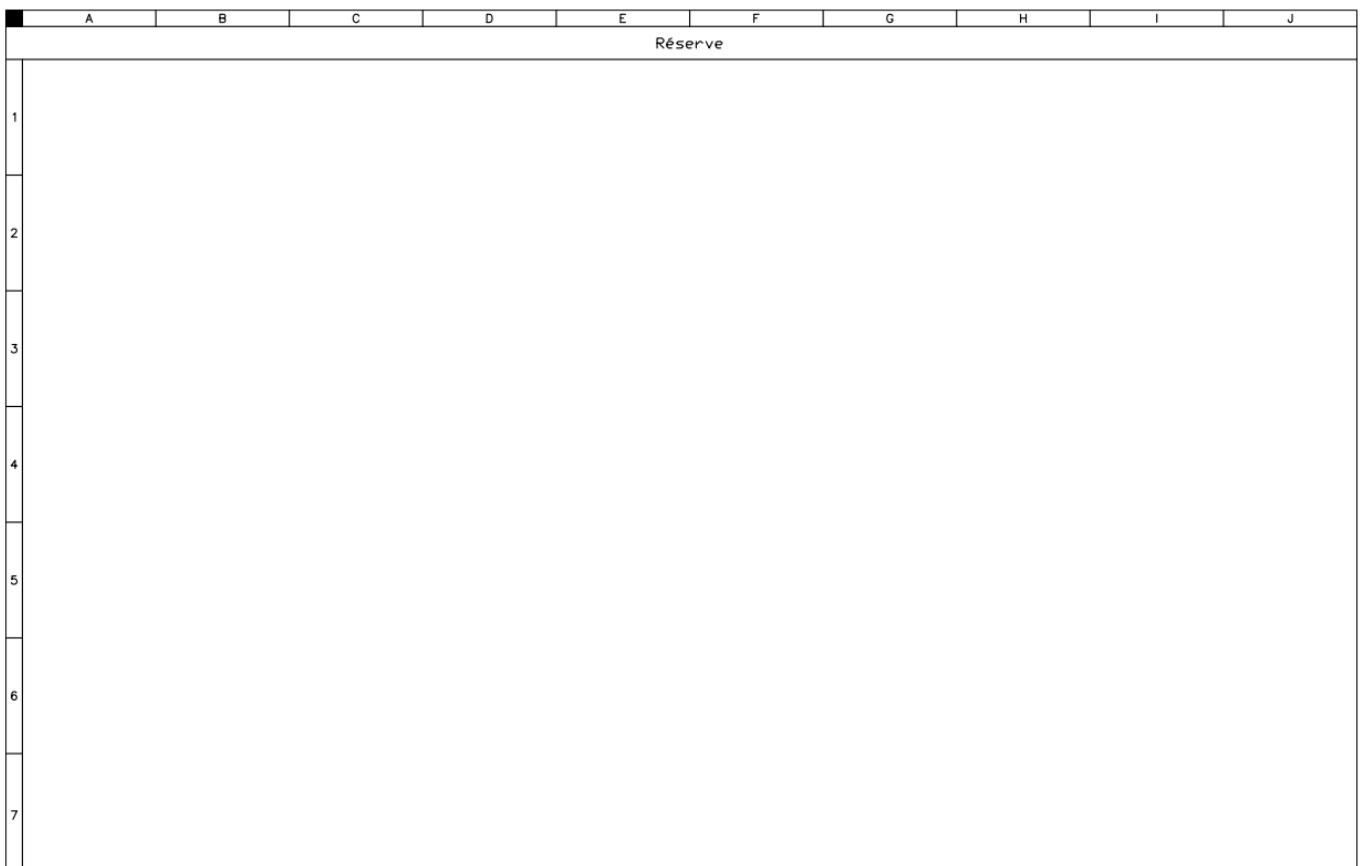
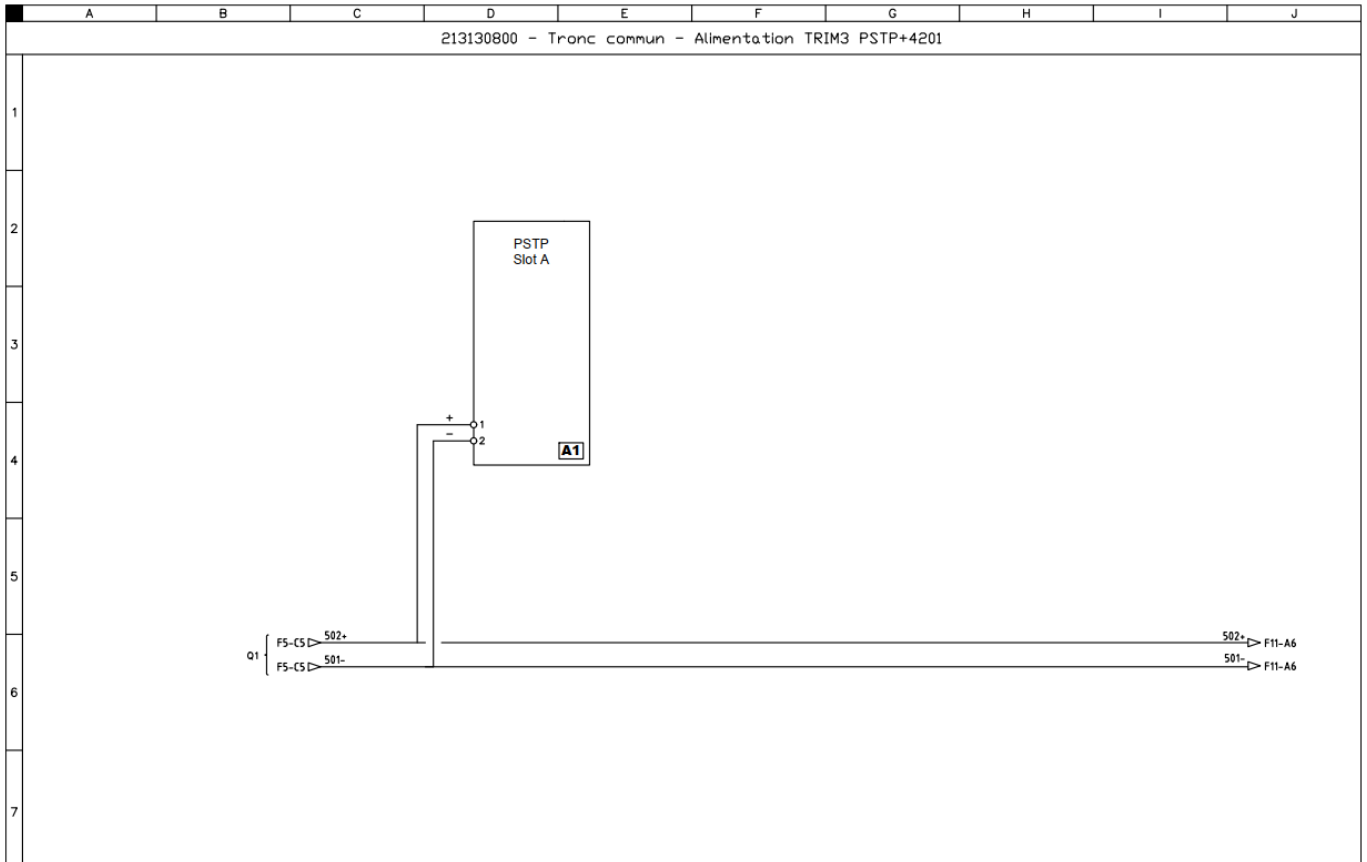
Rev	Date	Modifications	Dessiné par :	Vérifié par :	Approuvé par :
A	15/11/21	Mise à jour	J.H.	G.J.	L.A.
Z1	03/11/21	Tel que fabriqué	J.H.	G.J.	L.A.
Z	11/10/21	Création	J.H.	G.J.	L.A.
FDA	21JH2840900			Format : A4	Page : 1/15

Sommaire														
FOLIO	INTITULE						Z	Z1	A	B	C	D	E	
1	1	Page de garde						X	X	X				
	2	Sommaire						X	X	X				
	3	Detrompage boitier de test ABB						X	X	X				
	4	Spécification de la filerie						X	X	X				
2	5	Tronc commun - Alimentation du coffret						X	X	X				
	6	Tronc commun - Alimentation TRIM3 PSTP+4201						X	X	X				
	7	Réserve						X	X	X				
	8	Tronc commun - Unité de mesure Voltmétrique amont						X	X	X				
3	9	Tronc commun - Unité de mesure Voltmétrique aval						X	X	X				
	10	Tronc commun - TRIM 3 sorties cartes PSTP 4201						X	X	X				
	11	Tronc commun - Entrées logiques SLOT C						X	X	X				
	12	Tronc commun - Sorties TOR SLOT D						X	X	X				
4	13	OPTION - Unité de mesure Amperemétrique						X	X	X				
	14	Réserve						X	X	X				
	15	Borniers						X	X	X				
5														
6														
7														
MICROENER							Coffret TRIM 3 - VERSION 1/2 RACK (42TE)	FDFA	21JH2840900					
							Format : A4	Révision : A	Page : 2 / 15					

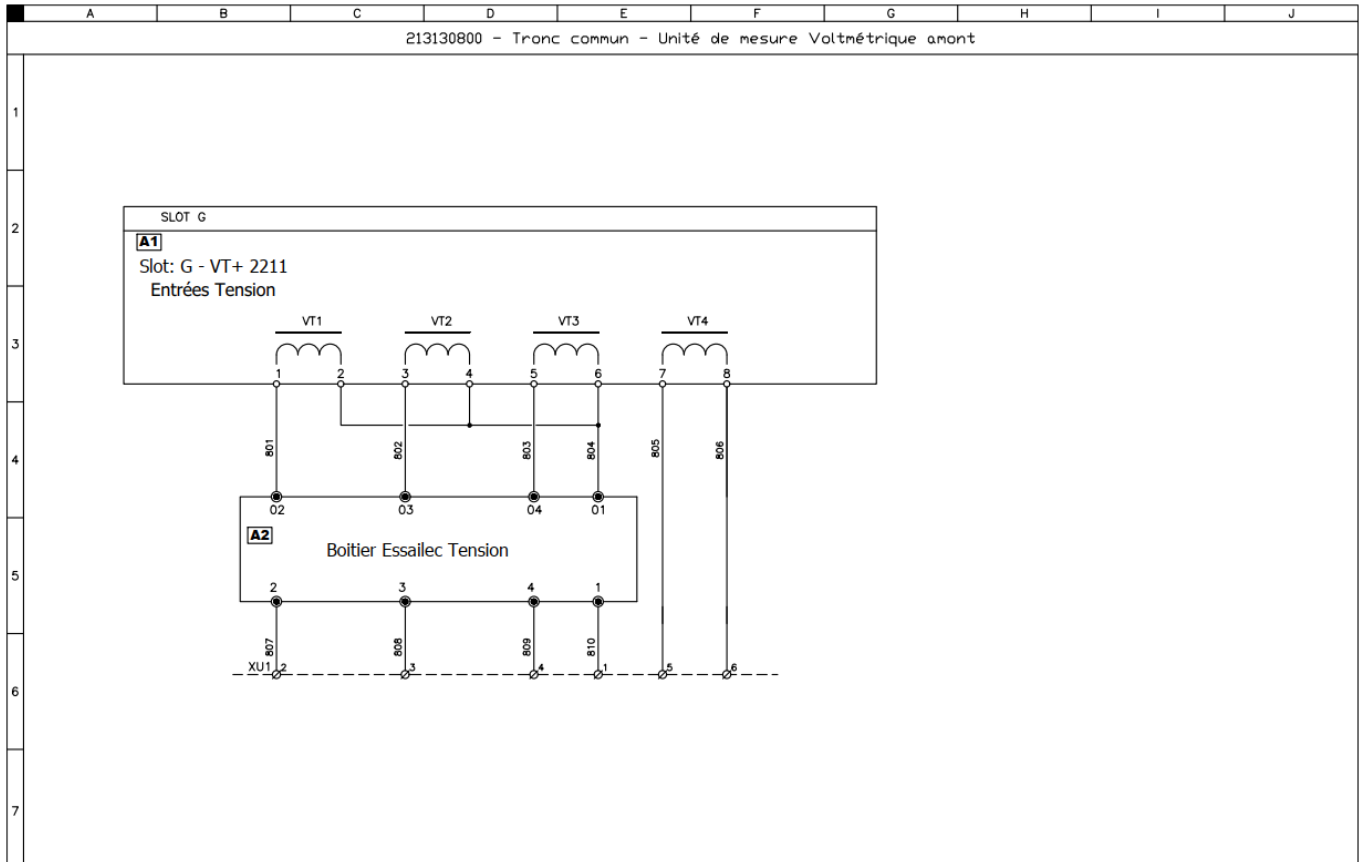


Spécification de la filerie										
1	<u>Légende filerie</u>				<u>Repérage filerie</u>					
2	<u>88 à 264 VDC</u>		- (+) Fil rouge 1.5mm <sup>2</sup>							
3	<u>80 à 250 VAC</u>		- (-) Fil Bleu 1.5mm <sup>2</sup>							
4	<u>entrées / sorties</u>		- Terre vert/jaune 1.5mm <sup>2</sup>							
5	<u>Mesure U</u>		- (+) Fil rouge 1.5mm <sup>2</sup>							
6			- (-) Fil Bleu 1.5mm <sup>2</sup>							
7	<u>Mesure I</u>		- Fil 4mm <sup>2</sup>							
8	<u>(OPTION) Mesure I</u>		- Fil 6mm <sup>2</sup>							
9	213131000									
Coffret TRIM 3 - VERSION 1/2 RACK (42TE)						FDFA		21JH2840900		
						Format : A4		Révision : A		
								Page : 4 / 15		

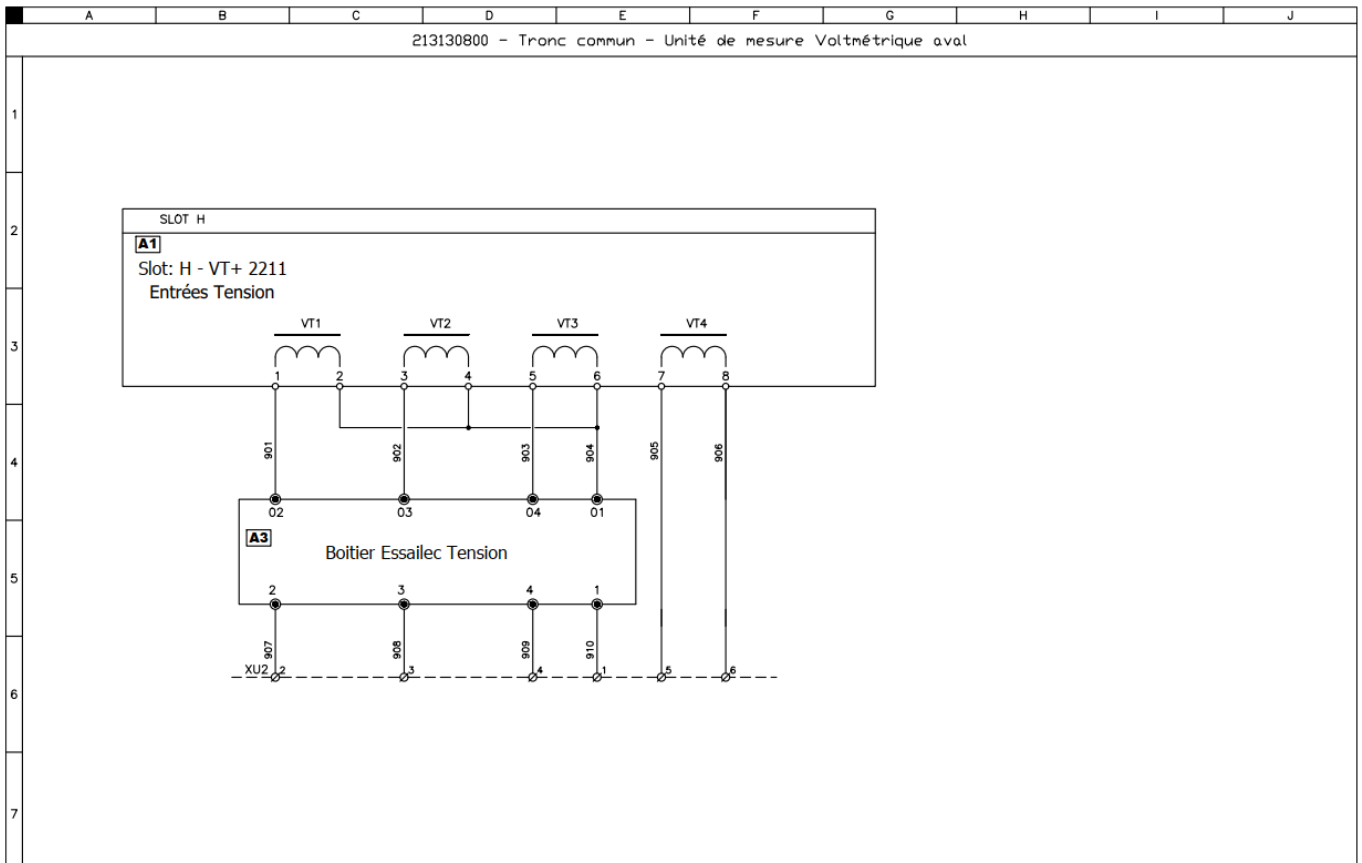
213130800 - Tronc commun - Alimentation du coffret									
1									
2									
3									
4									
5									
6									
7									
Coffret TRIM 3 - VERSION 1/2 RACK (42TE)						FDFA		21JH2840900	
						Format : A4		Révision : A	
								Page : 5 / 15	



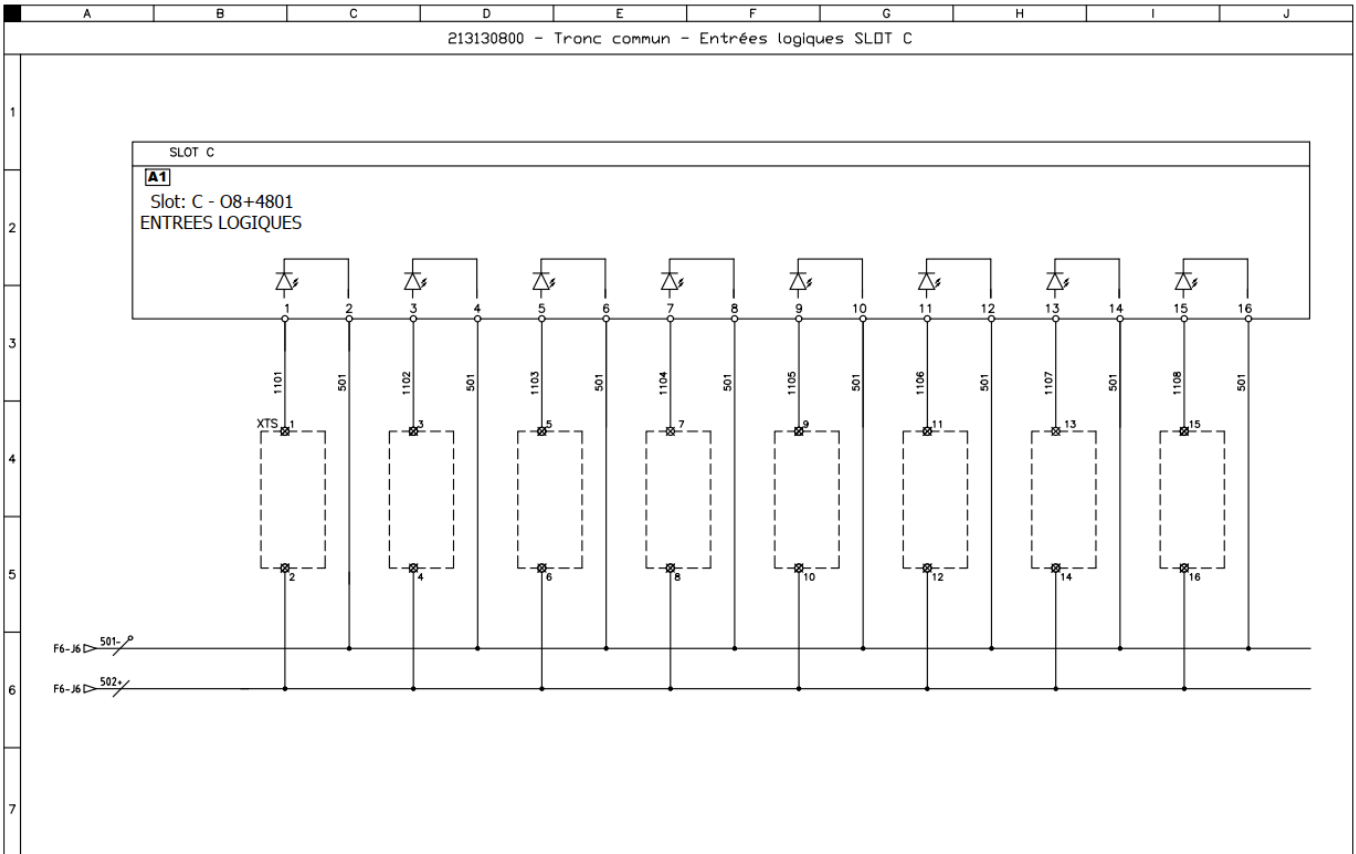
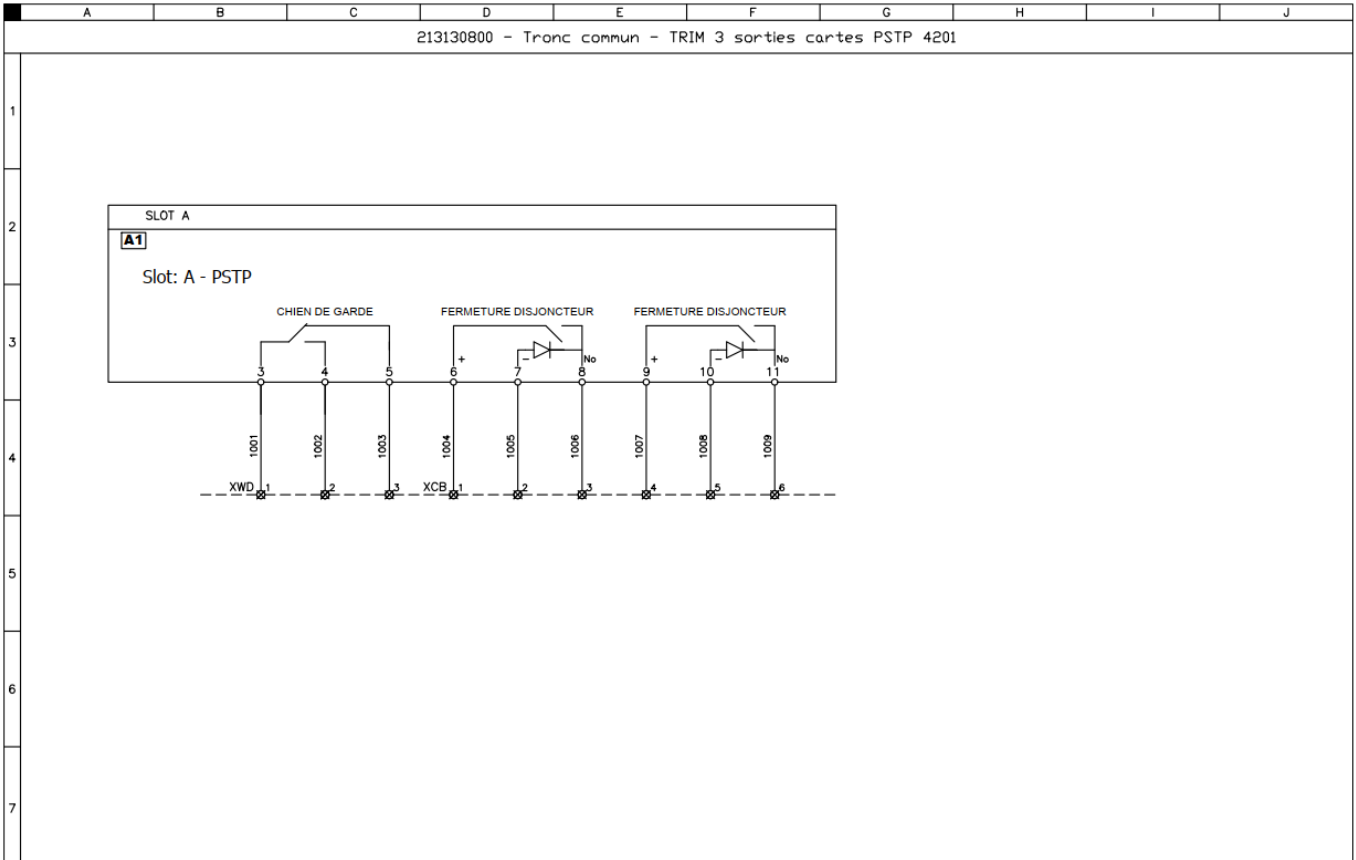


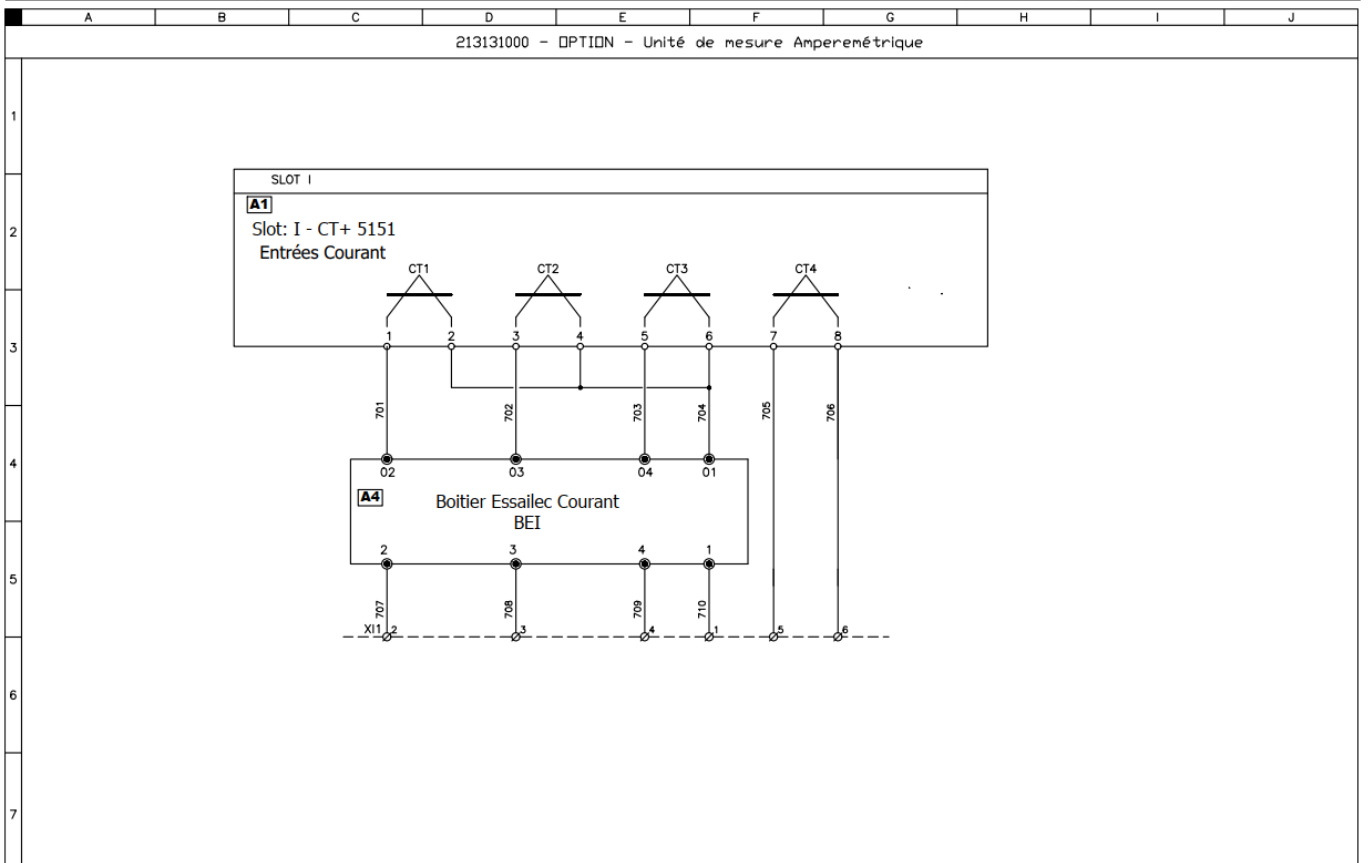
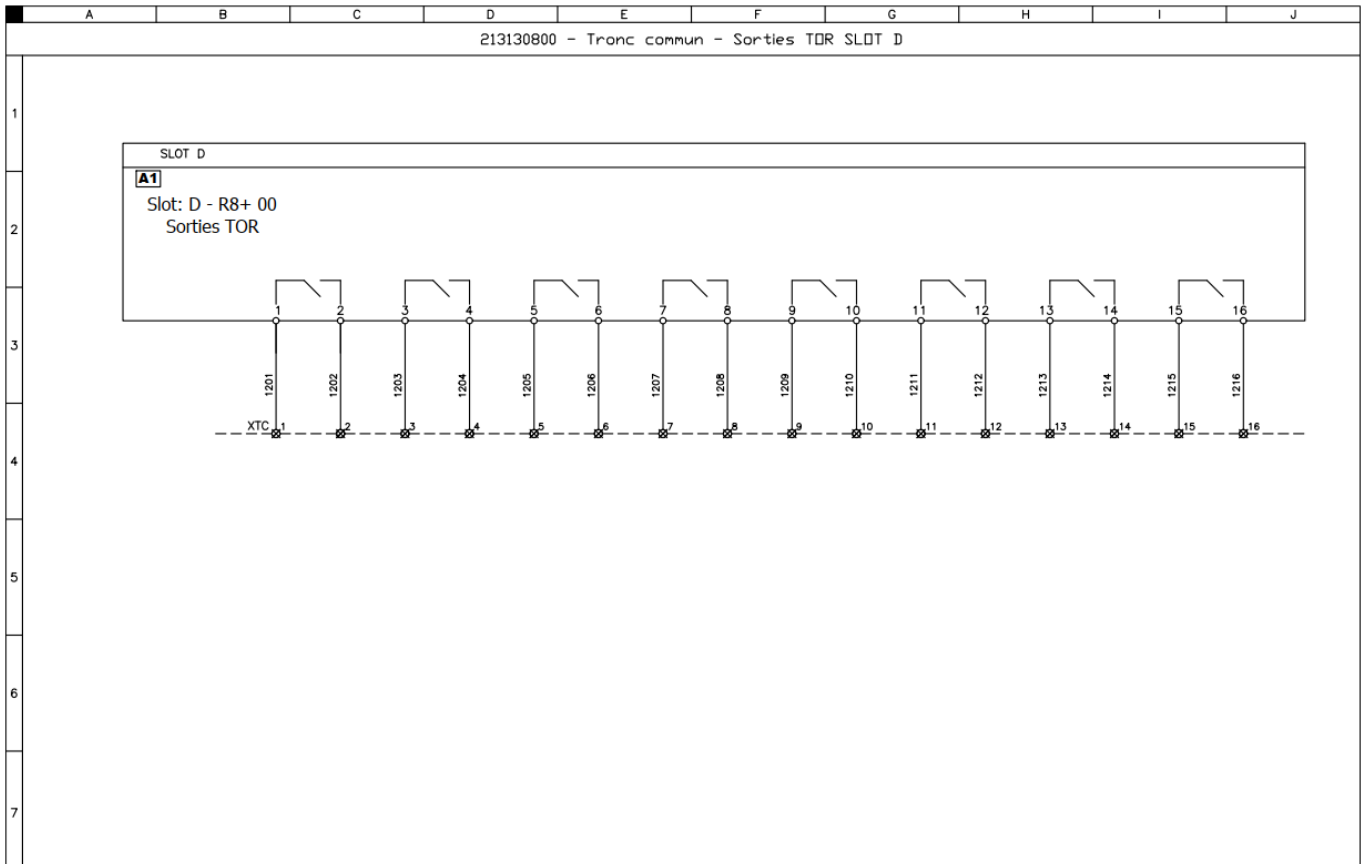


<b>MICROENER</b>	Coffret TRIM 3 - VERSION 1/2 RACK (42TE)	FDFA	21JH2840900	.
		Format : A4	Révision : A	Page : 8 / 15



<b>MICROENER</b>	Coffret TRIM 3 - VERSION 1/2 RACK (42TE)	FDFA	21JH2840900	.
		Format : A4	Révision : A	Page : 9 / 15





	A	B	C	D	E	F	G	H	I	J
	Réserve									
1										
2										
3										
4										
5										
6										
7										

<b>MICROENER</b>	Coffret TRIM 3 - VERSION 1/2 RACK (42TE)	FDFA	21JH2840900	.
		Format : A4	Révision : A	Page : 14 / 15

	A	B	C	D	E	F	G	H	I	J																																																																																																																																																												
	Borniers																																																																																																																																																																					
1	<div style="display: flex; justify-content: space-between;"> <div style="width: 20%;"> <p><b>XP</b></p> <table border="1"> <tr><td>51</td><td>1</td><td>Ø</td></tr> <tr><td>53</td><td>2</td><td>Ø</td></tr> <tr><td></td><td>3</td><td>Ø</td></tr> <tr><td></td><td>4</td><td>Ø</td></tr> <tr><td></td><td>5</td><td>Ø</td></tr> <tr><td></td><td>6</td><td>Ø</td></tr> <tr><td></td><td>7</td><td>Ø</td></tr> <tr><td></td><td>8</td><td>Ø</td></tr> </table> <p>Alimentation 19.2 à 72VDC Masse</p> <p>Borne simple VV ou auto/auto 4mm²</p> </div> <div style="width: 20%;"> <p><b>XTS</b></p> <table border="1"> <tr><td>1101</td><td>1</td><td>Ø</td></tr> <tr><td>502</td><td>2</td><td>Ø</td></tr> <tr><td>1102</td><td>3</td><td>Ø</td></tr> <tr><td>502</td><td>4</td><td>Ø</td></tr> <tr><td>1103</td><td>5</td><td>Ø</td></tr> <tr><td>502</td><td>6</td><td>Ø</td></tr> <tr><td>1104</td><td>7</td><td>Ø</td></tr> <tr><td>502</td><td>8</td><td>Ø</td></tr> <tr><td>1105</td><td>9</td><td>Ø</td></tr> <tr><td>502</td><td>10</td><td>Ø</td></tr> <tr><td>1106</td><td>11</td><td>Ø</td></tr> <tr><td>502</td><td>12</td><td>Ø</td></tr> <tr><td>1107</td><td>13</td><td>Ø</td></tr> <tr><td>502</td><td>14</td><td>Ø</td></tr> <tr><td>1108</td><td>15</td><td>Ø</td></tr> <tr><td>502</td><td>16</td><td>Ø</td></tr> </table> <p>Libre (non utilisée) Libre (non utilisée) Libre (non utilisée) Libre (non utilisée) Libre (non utilisée) Libre (non utilisée) Libre (non utilisée) Libre (non utilisée) Libre (non utilisée) Libre (non utilisée) Libre (non utilisée) Libre (non utilisée) Libre (non utilisée) Libre (non utilisée) Libre (non utilisée)</p> <p>Borne simple sectionnable auto/auto 2.5mm²</p> </div> <div style="width: 20%;"> <p><b>XTC</b></p> <table border="1"> <tr><td>1201</td><td>1</td><td>Ø</td></tr> <tr><td>1202</td><td>2</td><td>Ø</td></tr> <tr><td>1203</td><td>3</td><td>Ø</td></tr> <tr><td>1204</td><td>4</td><td>Ø</td></tr> <tr><td>1205</td><td>5</td><td>Ø</td></tr> <tr><td>1206</td><td>6</td><td>Ø</td></tr> <tr><td>1207</td><td>7</td><td>Ø</td></tr> <tr><td>1208</td><td>8</td><td>Ø</td></tr> <tr><td>1209</td><td>9</td><td>Ø</td></tr> <tr><td>1210</td><td>10</td><td>Ø</td></tr> <tr><td>1211</td><td>11</td><td>Ø</td></tr> <tr><td>1212</td><td>12</td><td>Ø</td></tr> <tr><td>1213</td><td>13</td><td>Ø</td></tr> <tr><td>1214</td><td>14</td><td>Ø</td></tr> <tr><td>1215</td><td>15</td><td>Ø</td></tr> <tr><td>1216</td><td>16</td><td>Ø</td></tr> </table> <p>Borne simple sectionnable auto/auto 2.5mm²</p> </div> <div style="width: 20%;"> <p><b>XU1</b></p> <table border="1"> <tr><td>810</td><td>1</td><td>Ø</td></tr> <tr><td>807</td><td>2</td><td>Ø</td></tr> <tr><td>808</td><td>3</td><td>Ø</td></tr> <tr><td>809</td><td>4</td><td>Ø</td></tr> <tr><td>805</td><td>5</td><td>Ø</td></tr> <tr><td>806</td><td>6</td><td>Ø</td></tr> </table> <p>Borne simple VV 4mm²</p> </div> <div style="width: 20%; border: 1px dashed black; padding: 5px;"> <p>(OPTION) 213131000</p> <p><b>XI1</b></p> <table border="1"> <tr><td>710</td><td>1</td><td>Ø</td></tr> <tr><td>707</td><td>2</td><td>Ø</td></tr> <tr><td>708</td><td>3</td><td>Ø</td></tr> <tr><td>709</td><td>4</td><td>Ø</td></tr> <tr><td>705</td><td>5</td><td>Ø</td></tr> <tr><td>706</td><td>6</td><td>Ø</td></tr> </table> <p>Borne simple tige fileté 6mm²</p> </div> </div>										51	1	Ø	53	2	Ø		3	Ø		4	Ø		5	Ø		6	Ø		7	Ø		8	Ø	1101	1	Ø	502	2	Ø	1102	3	Ø	502	4	Ø	1103	5	Ø	502	6	Ø	1104	7	Ø	502	8	Ø	1105	9	Ø	502	10	Ø	1106	11	Ø	502	12	Ø	1107	13	Ø	502	14	Ø	1108	15	Ø	502	16	Ø	1201	1	Ø	1202	2	Ø	1203	3	Ø	1204	4	Ø	1205	5	Ø	1206	6	Ø	1207	7	Ø	1208	8	Ø	1209	9	Ø	1210	10	Ø	1211	11	Ø	1212	12	Ø	1213	13	Ø	1214	14	Ø	1215	15	Ø	1216	16	Ø	810	1	Ø	807	2	Ø	808	3	Ø	809	4	Ø	805	5	Ø	806	6	Ø	710	1	Ø	707	2	Ø	708	3	Ø	709	4	Ø	705	5	Ø	706	6	Ø
51	1	Ø																																																																																																																																																																				
53	2	Ø																																																																																																																																																																				
	3	Ø																																																																																																																																																																				
	4	Ø																																																																																																																																																																				
	5	Ø																																																																																																																																																																				
	6	Ø																																																																																																																																																																				
	7	Ø																																																																																																																																																																				
	8	Ø																																																																																																																																																																				
1101	1	Ø																																																																																																																																																																				
502	2	Ø																																																																																																																																																																				
1102	3	Ø																																																																																																																																																																				
502	4	Ø																																																																																																																																																																				
1103	5	Ø																																																																																																																																																																				
502	6	Ø																																																																																																																																																																				
1104	7	Ø																																																																																																																																																																				
502	8	Ø																																																																																																																																																																				
1105	9	Ø																																																																																																																																																																				
502	10	Ø																																																																																																																																																																				
1106	11	Ø																																																																																																																																																																				
502	12	Ø																																																																																																																																																																				
1107	13	Ø																																																																																																																																																																				
502	14	Ø																																																																																																																																																																				
1108	15	Ø																																																																																																																																																																				
502	16	Ø																																																																																																																																																																				
1201	1	Ø																																																																																																																																																																				
1202	2	Ø																																																																																																																																																																				
1203	3	Ø																																																																																																																																																																				
1204	4	Ø																																																																																																																																																																				
1205	5	Ø																																																																																																																																																																				
1206	6	Ø																																																																																																																																																																				
1207	7	Ø																																																																																																																																																																				
1208	8	Ø																																																																																																																																																																				
1209	9	Ø																																																																																																																																																																				
1210	10	Ø																																																																																																																																																																				
1211	11	Ø																																																																																																																																																																				
1212	12	Ø																																																																																																																																																																				
1213	13	Ø																																																																																																																																																																				
1214	14	Ø																																																																																																																																																																				
1215	15	Ø																																																																																																																																																																				
1216	16	Ø																																																																																																																																																																				
810	1	Ø																																																																																																																																																																				
807	2	Ø																																																																																																																																																																				
808	3	Ø																																																																																																																																																																				
809	4	Ø																																																																																																																																																																				
805	5	Ø																																																																																																																																																																				
806	6	Ø																																																																																																																																																																				
710	1	Ø																																																																																																																																																																				
707	2	Ø																																																																																																																																																																				
708	3	Ø																																																																																																																																																																				
709	4	Ø																																																																																																																																																																				
705	5	Ø																																																																																																																																																																				
706	6	Ø																																																																																																																																																																				
2																																																																																																																																																																						
3	<div style="display: flex; justify-content: space-between;"> <div style="width: 20%;"> <p><b>XWD</b></p> <table border="1"> <tr><td>1001</td><td>1</td><td>Ø</td></tr> <tr><td>1002</td><td>2</td><td>Ø</td></tr> <tr><td>1003</td><td>3</td><td>Ø</td></tr> </table> <p>Chien de garde</p> <p>Borne simple sectionnable auto/auto 2.5mm²</p> </div> <div style="width: 20%;"> <p><b>XCB</b></p> <table border="1"> <tr><td>1004</td><td>1</td><td>Ø</td></tr> <tr><td>1005</td><td>2</td><td>Ø</td></tr> <tr><td>1006</td><td>3</td><td>Ø</td></tr> <tr><td>1007</td><td>4</td><td>Ø</td></tr> <tr><td>1008</td><td>5</td><td>Ø</td></tr> <tr><td>1009</td><td>6</td><td>Ø</td></tr> </table> <p>Fermeture disjoncteur Fermeture disjoncteur</p> <p>Borne simple sectionnable auto/auto 2.5mm²</p> </div> </div>										1001	1	Ø	1002	2	Ø	1003	3	Ø	1004	1	Ø	1005	2	Ø	1006	3	Ø	1007	4	Ø	1008	5	Ø	1009	6	Ø																																																																																																																																	
1001	1	Ø																																																																																																																																																																				
1002	2	Ø																																																																																																																																																																				
1003	3	Ø																																																																																																																																																																				
1004	1	Ø																																																																																																																																																																				
1005	2	Ø																																																																																																																																																																				
1006	3	Ø																																																																																																																																																																				
1007	4	Ø																																																																																																																																																																				
1008	5	Ø																																																																																																																																																																				
1009	6	Ø																																																																																																																																																																				
4																																																																																																																																																																						
5																																																																																																																																																																						
6																																																																																																																																																																						
7																																																																																																																																																																						

<b>MICROENER</b>	Coffret TRIM 3 - VERSION 1/2 RACK (42TE)	FDFA	21JH2840900	.
		Format : A4	Révision : A	Page : 15 / 15

**NOMENCLATURE DU COFFRET TRIM3**

Project :

Coffret TRIM 3

Title :

Nomenclature

Rev	Date	Modifications	Dessiné par :	Vérifié par :	Approuvé par :
A	15/11/21	Mise à jour	J.H.	G.J.	L.A.
Z1	03/11/21	Tel que fabriqué	J.H.	G.J.	L.A.
Z	20/07/21	Création	J.H.	G.J.	L.A.
FDFB	21JH2841700			Format : A4	Page : 1/3

A	B	C	D	E	F	G	H	I	J	
Sommaire										
	FOLIO	INTITULE		Z	Z1	A	B	B1	D	E
1	1	Page de garde		X	X	X				
	2	Sommaire		X	X	X				
	3	Nomenclature		X	X	X				
2										
3										
4										
5										
6										
7										
		Coffret TRIM 3 - Nomenclature				FDDB	21JH2841700			
						Format : A4	Révision : A	Page : 2 / 3		

A	B	C	D	E	F	G	H	I	J	
Nomenclature										
	REPERES	QTE	CODE ARTICLE	DOCUMENTS ASSOCIES	DESCRIPTION				ME	ACCES
	TRONC COMMUN		213130800							
1	A1	1			TRIM3 - CD				X	
	S1	1	7510087		INTERRUPTEUR SECTIONNEUR I 2P 20A (ref: A9S60220)					X
	Q1	1	7510085		DISJONCTEUR 2P 3A IC60H-DC REF:K9N61523)					X
	A2,A3	2	FD17510003		Embase de test Voltmétrique - (ISNA166627R2200)					X
2										
	COFFRET	1	7510212		COFFRET MURAL METALLIQUE AVEC CHASSIS PIVOTANT 9U (NSYVDM9U4P) 500X600X400 PEINT (RAL 3005) IP66					X
		1			Jeu de 4 pattes fixation acier coffret					X
		11			Plastron 19p - plein - 9U - aluminium - 3mm (NSYAEFPFSC)					X
3		3			PRESSE ETOUPE Ø20					X
	XP	2			PRESSE ETOUPE Ø22.5					X
		6			Borne simple V/V ou A/A 4mm²					X
	XWD,XCB,XTS,XTC	41			Borne TERRE V/V 4mm²					X
	XU1,XU2	12			Borne simple V/V ou A/A 2.5mm²					X
4		7			Borne simple V/V ou A/A 4mm²					X
					BORNE D'ARRET					
	OPTION		213131000							
5	A4	1	FD17510001		Embase de test Ampèremétrique - (ISNA166625R2000)					X
	X11	6			Borne simple TIGE FILETEE 6mm²					X
		1	CT-5151		Carte courant				X	
6										
7										
		Coffret TRIM 3 - Nomenclature				FDDB	21JH2841700			
						Format : A4	Révision : A	Page : 3 / 3		

**SCHEMA D'IMPLANTATION DU COFFRET TRIM3**

Quartier du Pavé Neuf - 49 rue de l'université  
F-93191 NOISY LE GRAND  
TEL. : +33 1 48 15 09 09 - FAX. : +33 1 43 05 08 24  
Email : info@microener.com - URL : http://www.microener.com

Project :

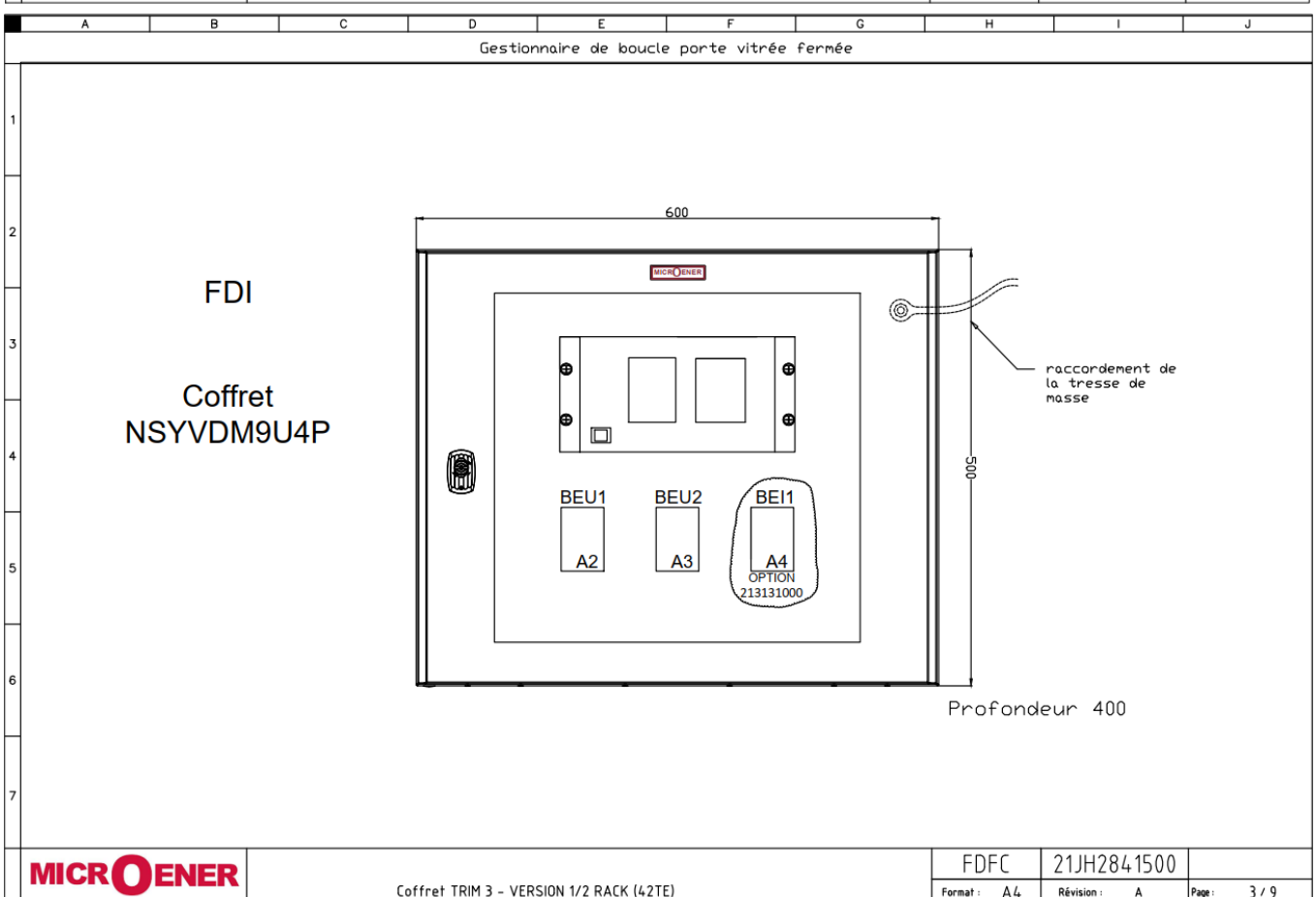
Coffret TRIM 3

Title :

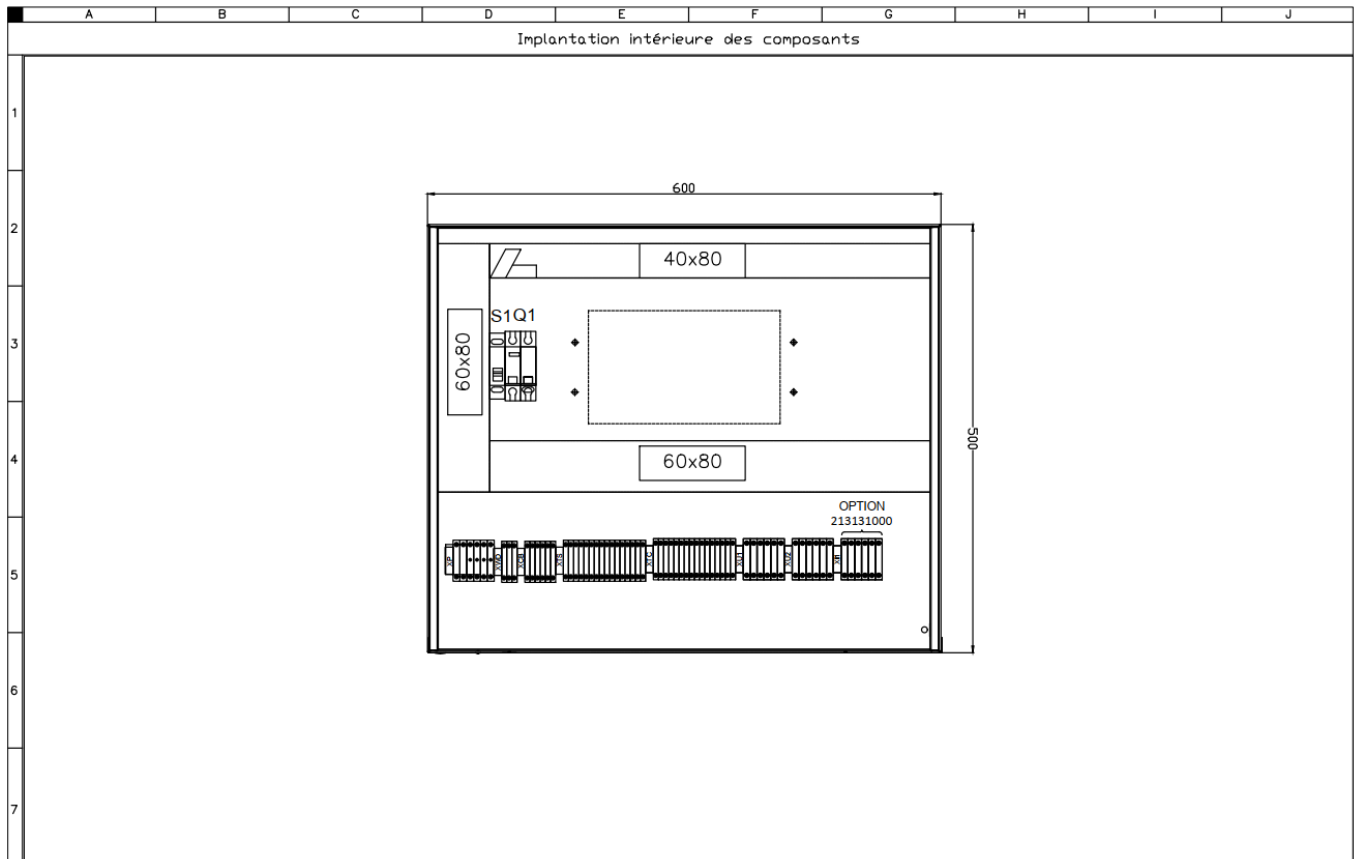
Implantation des composants  
TRIM3/CD  
VERSION 1/2 RACK (42TE)

Rev	Date	Modifications	Dessiné par :	Vérifié par :	Approuvé par :
A	15/11/21	Mise à jour	J.H.	G.J.	L.A.
Z1	03/11/21	Tel que fabriqué	J.H.	G.J.	L.A.
Z	11/10/21	Création	J.H.	G.J.	L.A.
FDFC		21JH2841500	Format : A4		Page : 19

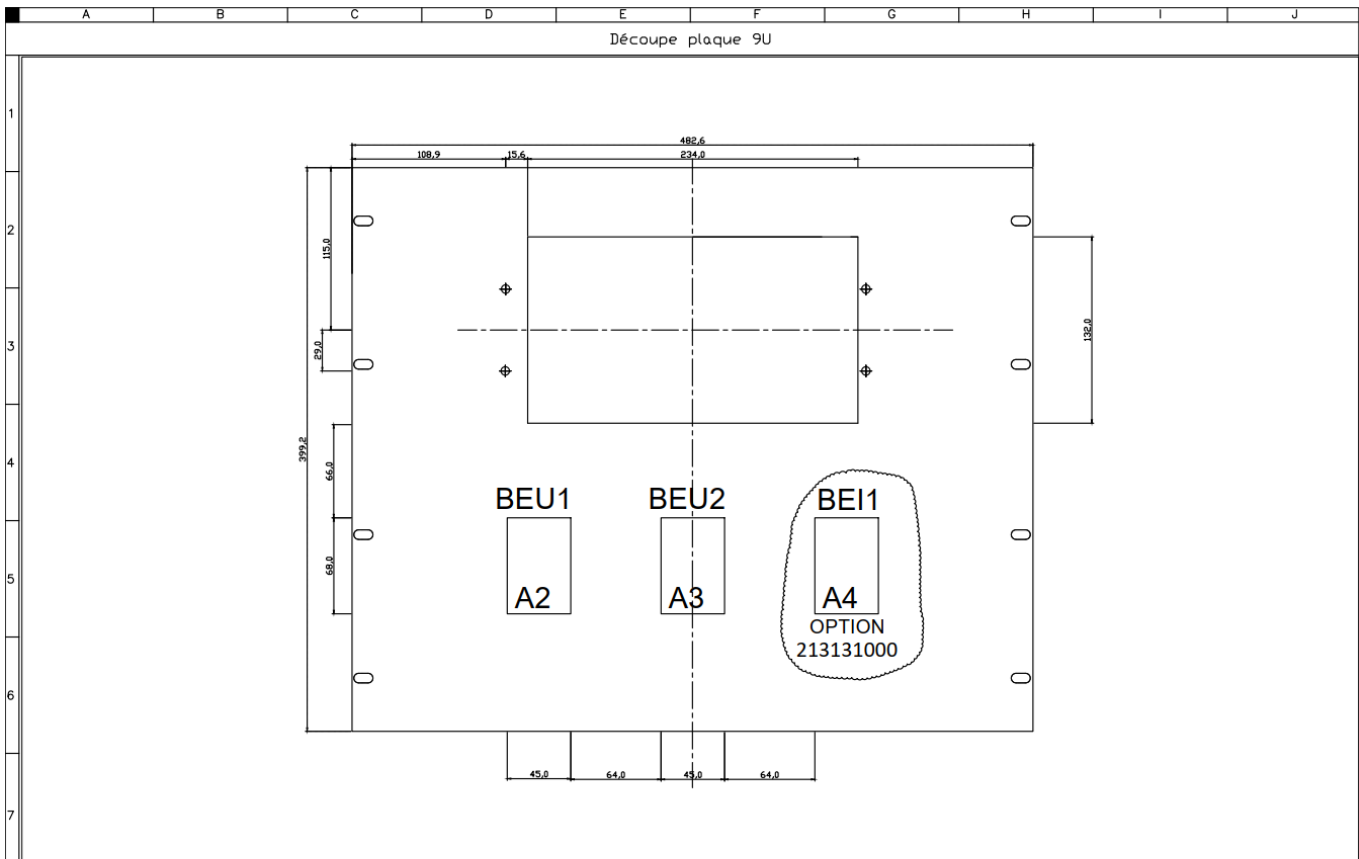
Sommaire									
FOLIO	INTITULE	Z	A	B	C	D	E		
1	1	Page de garde	X	X					
	2	Sommaire	X	X					
	3	Gestionnaire de boucle porte vitrée fermée	X	X					
	4	Implantation intérieure des composants	X	X					
2	5	Découpe plaque 9U (écran tactile)	X	X					
	6	Implantation des presses étoupes	X	X					
	7	Liste des étiquettes	X	X					
	8	Implantation de la plaque MICROENER	X	X					
3	9	Implantation de la plaque d'identification	X	X					



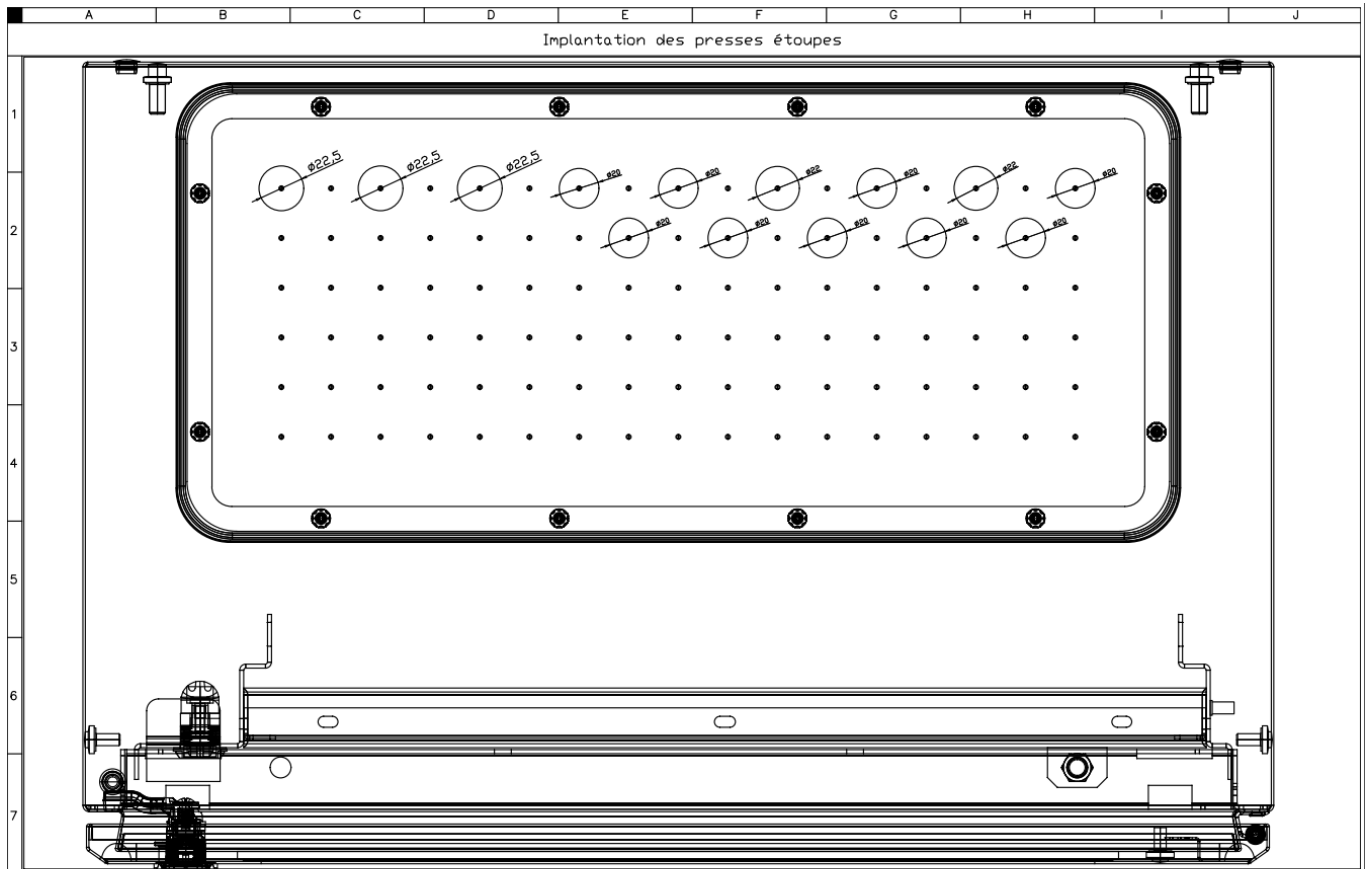




<b>MICROENER</b>	Coffret TRIM 3 - VERSION 1/2 RACK (42TE)	FDFC	21JH2841500
		Format : A4	Révision : A Page: 4 / 9

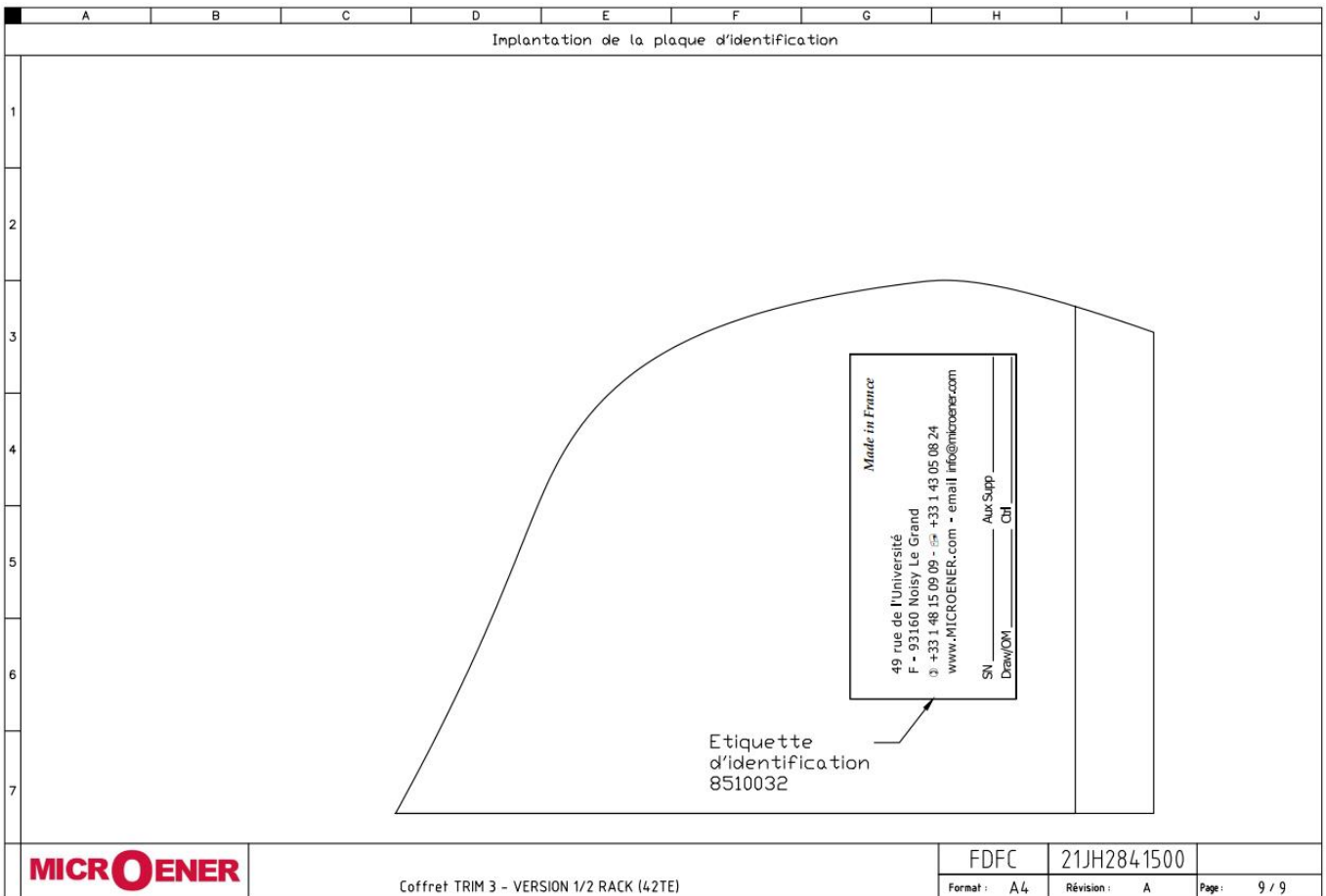
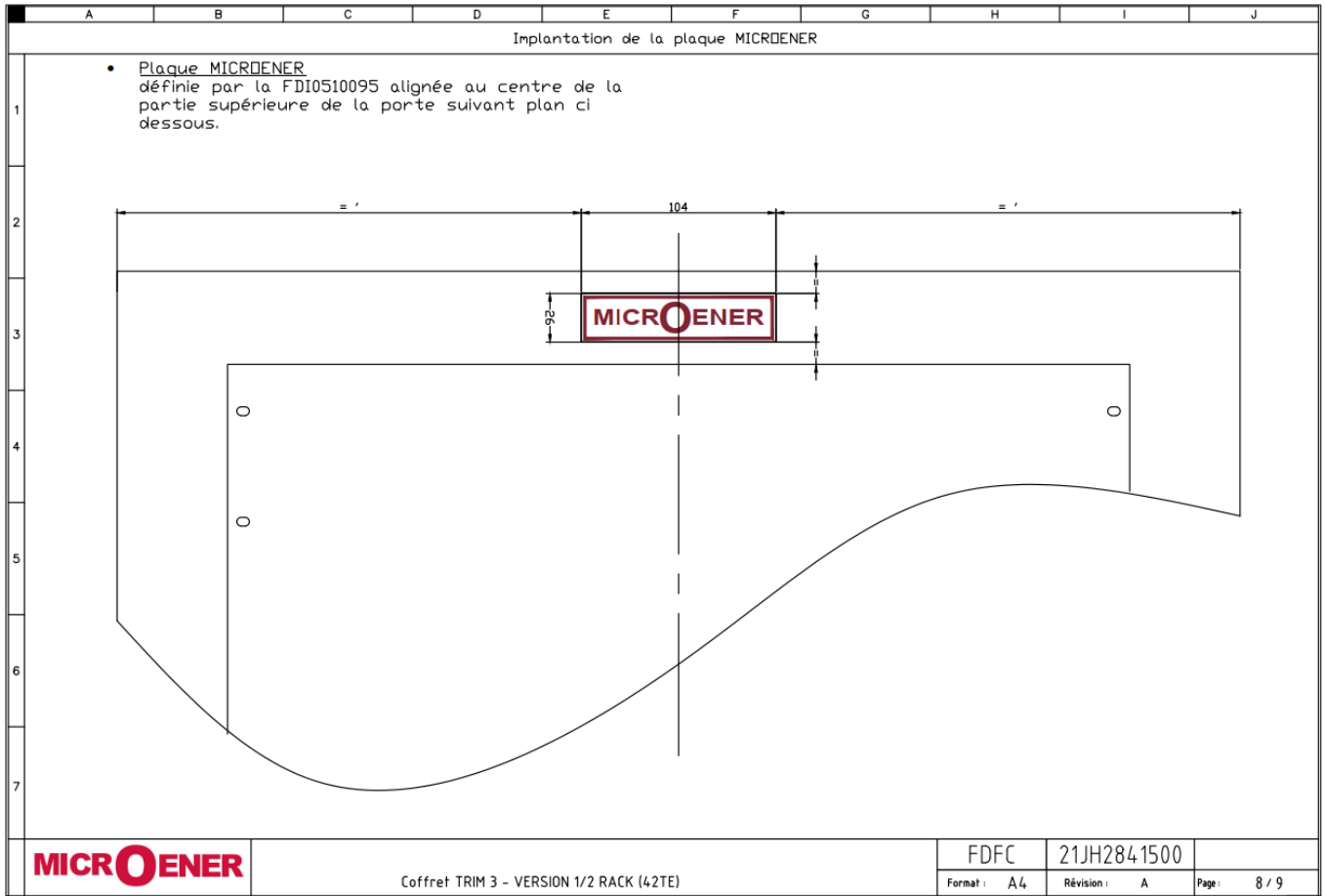


<b>MICROENER</b>	Coffret TRIM 3 - VERSION 1/2 RACK (42TE)	FDFC	21JH2841500
		Format : A4	Révision : A Page: 5 / 9



Liste des étiquettes

Repère	Couleur étiquette	Dimension étiquette Long. x Larg.	Couleur écriture	Dimension écriture	Texte	Qté	Observation
TRONC COMMUN 213130800	S1	biseau	Noir	2.5	Alimentation général 48V=	1	
	Q1	38x15	Noir	2.5	PROTECTION TRIM 3	1	
		25x100		3.5	Identification	1	Sur coffret
					MICROENER	1	Sur coffret
	A2	45x20	Noir	2.5	BEU 1	1	
	A3	45x20	Noir	2.5	BEU 2	1	
OPTION 213131000	A4	45x20	Noir	2.5	BEI 1	1	



*Page vierge*



**MICROENER**

49 rue de l'Université - 93160 Noisy le Grand - Tél : +33 1 48 15 09 01 - Fax : +33 1 43 05 08 24  
[info@microener.com](mailto:info@microener.com) - [www.microener.com](http://www.microener.com)