



# Transformateurs de courant séries TE & TA

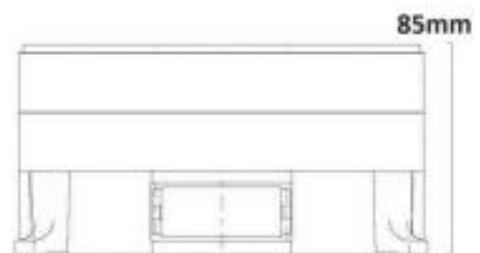
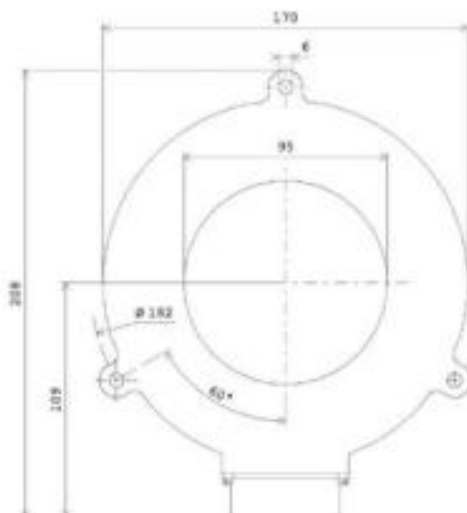
**Transformateurs de courant type tore ou à passage de câble ou barres enrobés dans de la résine**

## TRANSFORMATEUR DE COURANT - TE095H85



Transformateur de courant à passage de câble (95mm maxi) type **TE** dont le circuit magnétique et bobinage secondaire sont noyés dans de la résine époxy (ABS UL94- V0)

Courant primaire	1000A
Courant secondaire	1A
Précision	5P20
Puissance	20VA
Surcharge permanente	1,2 In
Courant de courte surcharge (Ith)	40Ipn 1sec
Courant crête (Idyn)	2,5Ith
Fréquence d'utilisation	50-60Hz
Température	25°C +40°C
Humidité relative	<85% convient au climat tropical
Classe d'isolement	E
Tension d'isolement	0,72kV
Tension de test	3kV – 50Hz – 1mn
Degré de protection	IP40
Capot plombable	Inclus





**MICROENER**

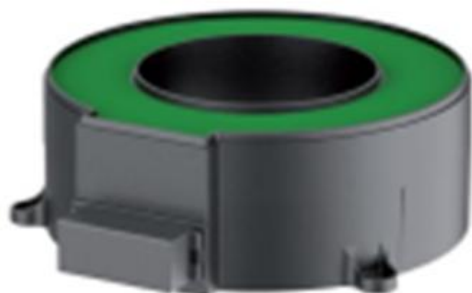
NC.16LA2081610\$A

**Séries TE & TA**

---

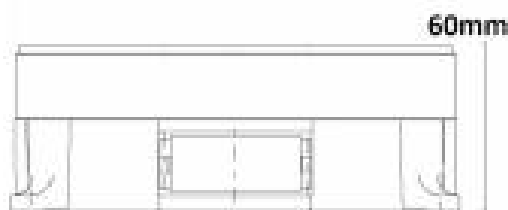
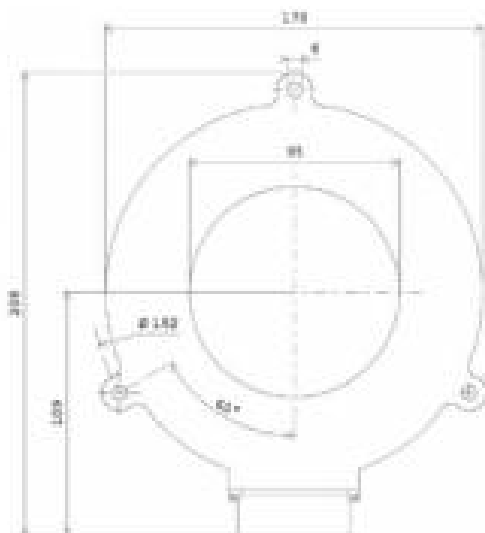


**TRANSFORMATEUR DE COURANT - TE095H60**



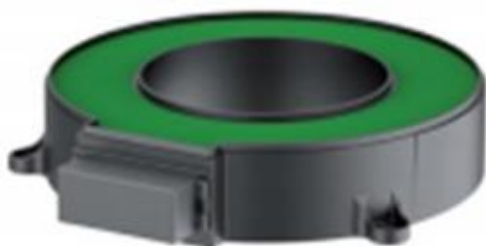
Transformateur de courant à passage de câble (95mm maxi) type **TE** dont le circuit magnétique et bobinage secondaire sont noyés dans de la résine époxy (ABS UL94- V0)

Courant primaire	1000A
Courant secondaire	1A
Précision	5P20
Puissance	15VA
Surcharge permanente	1,2 In
Courant de courte surcharge (Ith)	40Ipn 1sec
Courant crête (Idyn)	2,5Ith
Fréquence d'utilisation	50-60Hz
Température	25°C +40°C
Humidité relative	<85% convient au climat tropical
Classe d'isolement	E
Tension d'isolement	0,72kV
Tension de test	3kV – 50Hz – 1mn
Degré de protection	IP40
Capot plombable	Inclus



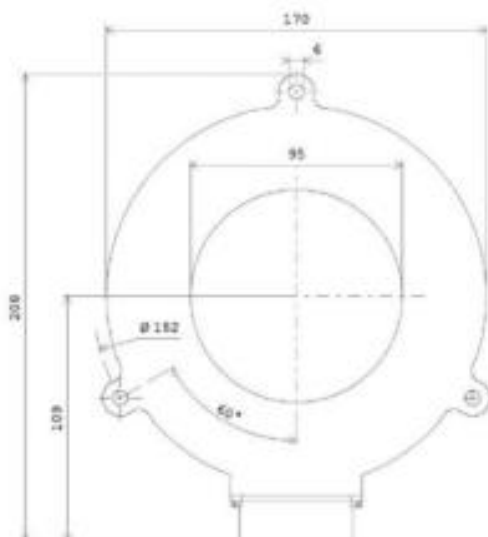


**TRANSFORMATEUR DE COURANT - TE095H35**



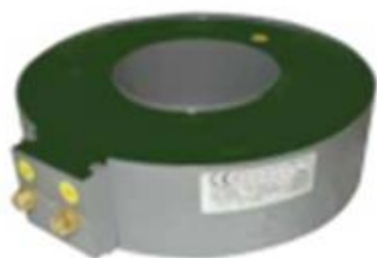
Transformateur de courant à passage de câble (95mm maxi) type **TE** dont le circuit magnétique et bobinage secondaire sont noyés dans de la résine époxy (ABS UL94- V0)

Courant primaire	2200A
Courant secondaire	1 A
Précision	5
Puissance	10VA
Surcharge permanente	1,2 In
Courant de courte surcharge (Ith)	40Ipn 1sec
Courant crête (Idyn)	2,5Ith
Fréquence d'utilisation	50-60Hz
Température	25°C +40°C
Humidité relative	<85% convient au climat tropical
Classe d'isolement	E
Tension d'isolement	0,72kV
Tension de test	3kV – 50Hz – 1mn
Degré de protection	IP40
Capot plombable	Inclus



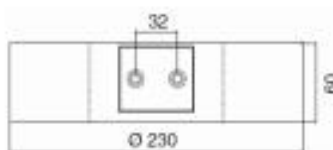
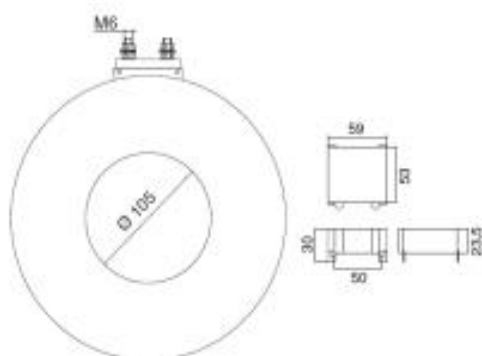


**TRANSFORMATEUR DE COURANT – TE105**



Transformateur de courant à passage de câble (105mm maxi) type **TE** dont le circuit magnétique et bobinage secondaire sont noyés dans de la résine époxy (ABS UL94– V0)

Courant primaire	50A
Courant nominal secondaire	1 A ou 5 A
Précision	0,2; 0,5; 1; 3; 5; 5P5 (autres sur demande)
Puissance	1VA (autres sur demande)
Surcharge permanente	1,2 In
Courant de courte surcharge (Ith)	40In 1sec
Courant crête (Idyn)	2,5Ith
Fréquence d'utilisation	50-60Hz
Température de fonctionnement	20°C +/-10°C pour rester dans la classe de précision
Température de stockage	-20°C +50°C
Humidité relative	80%
Classe d'isolement	II
Tension d'isolement	0,72kV
Tension de test	3kV – 50Hz – 1mn
Degré de protection	IP40
Capot plombable	Inclus



Sealable terminal cover

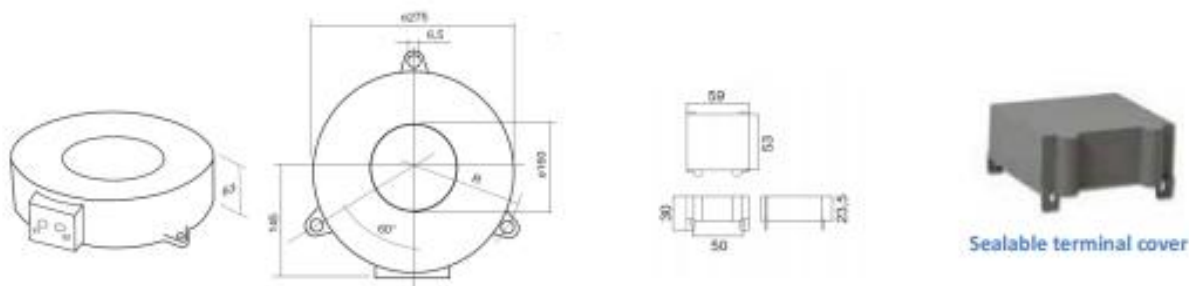


**TRANSFORMATEUR DE COURANT – TE160**



Transformateur de courant à passage de câble (160mm maxi) type **TE** dont le circuit magnétique et bobinage secondaire sont noyés dans de la résine époxy (ABS UL94– V0)

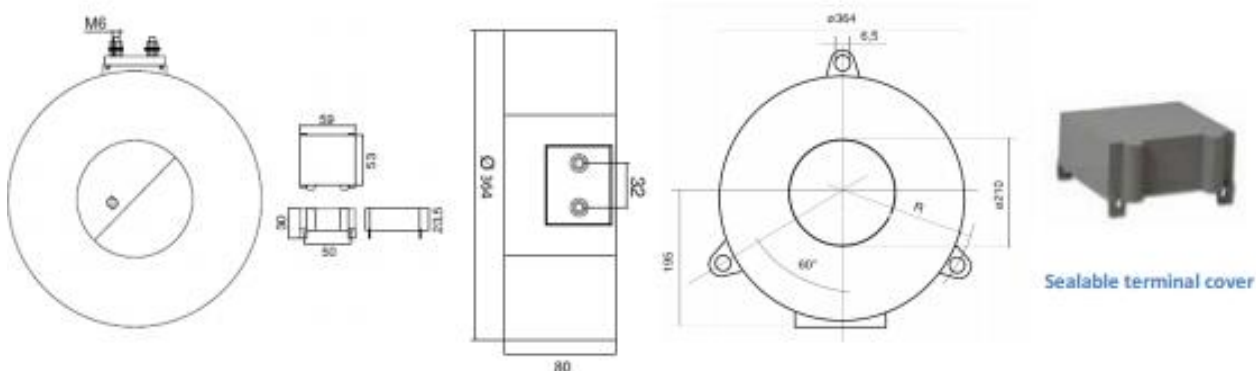
Courant primaire	50A
Courant nominal secondaire	1 A ou 5 A
Précision	0,2; 0,5; 1; 3; 5; 5P5 (autres sur demande)
Puissance	1VA (autres sur demande)
Surcharge permanente	1,2 In
Courant de courte surcharge (Ith)	40In 1sec
Courant crête (Idyn)	2,5Ith
Fréquence d'utilisation	50-60Hz
Température de fonctionnement	20°C +/-10°C pour rester dans la classe de précision
Température de stockage	-20°C +50°C
Humidité relative	80%
Classe d'isolement	II
Tension d'isolement	0,72kV
Tension de test	3kV – 50Hz – 1mn
Degré de protection	IP40
Capot plombable	Inclus



**TRANSFORMATEUR DE COURANT – TE210**

Transformateur de courant à passage de câble (210mm maxi) type **TE** dont le circuit magnétique et bobinage secondaire sont noyés dans de la résine époxy (ABS UL94– V0)

Courant primaire	50A
Courant nominal secondaire	1 A ou 5 A
Précision	0,2; 0,5; 1; 3; 5; 5P5 (autres sur demande)
Puissance	1VA (autres sur demande)
Surcharge permanente	1,2 In
Courant de courte surcharge (Ith)	40In 1sec
Courant crête (Idyn)	2,5Ith
Fréquence d'utilisation	50-60Hz
Température de fonctionnement	20°C +/-10°C pour rester dans la classe de précision
Température de stockage	-20°C +50°C
Humidité relative	80%
Classe d'isolement	II
Tension d'isolement	0,72kV
Tension de test	3kV – 50Hz – 1mn
Degré de protection	IP40
Capot plombable	Inclus



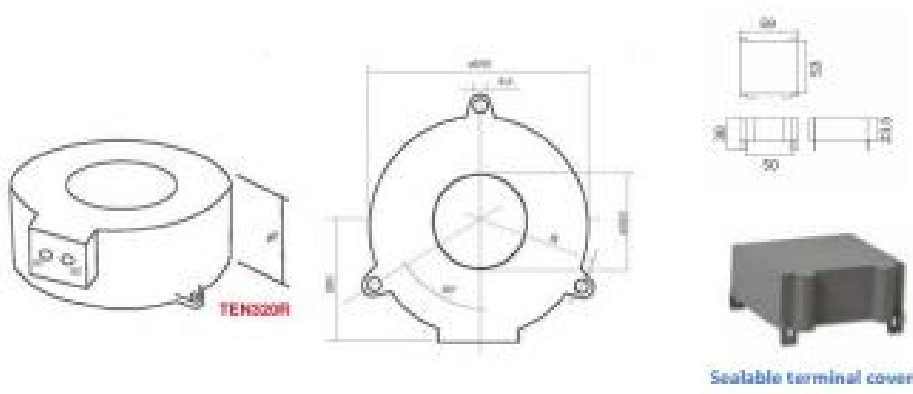


**TRANSFORMATEUR DE COURANT – TE320**



Transformateur de courant à passage de câble (320mm maxi) type **TE** dont le circuit magnétique et bobinage secondaire sont noyés dans de la résine époxy (ABS UL94– V0)

Courant primaire	50A
Courant nominal secondaire	1 A ou 5 A
Précision	0,2; 0,5; 1; 3; 5; 5P5 (autres sur demande)
Puissance	1VA (autres sur demande)
Surcharge permanente	1,2 In
Courant de courte surcharge (Ith)	40In 1sec
Courant crête (Idyn)	2,5Ith
Fréquence d'utilisation	50-60Hz
Température de fonctionnement	20°C +/-10°C pour rester dans la classe de précision
Température de stockage	-20°C +50°C
Humidité relative	80%
Classe d'isolement	II
Tension d'isolement	0,72kV
Tension de test	3kV – 50Hz – 1mn
Degré de protection	IP40
Capot plombable	Inclus

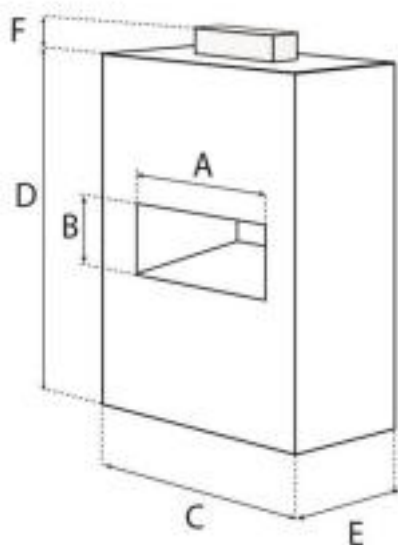




**TRANSFORMATEUR DE COURANT – TATM**

Transformateur de courant en méthacrylate à passage de barres type **TA** dont le circuit magnétique et bobinage secondaire sont noyés dans de la résine époxy (ABS UL94– V0)

Courant primaire	4300A
Courant nominal secondaire	1 A
Précision	5 (autres sur demande)
Puissance	10VA (autres sur demande)
Surcharge permanente	1,2 In
Courant de courte surcharge (Ith)	40In 1sec
Courant crête (Idyn)	2,5Ith
Fréquence d'utilisation	50-60Hz
Température de fonctionnement	-25°C +40°C
Humidité relative	<85% convient aux climats tropicaux
Classe d'isolement	E
Tension d'isolement	0,72kV
Tension de test	3kV – 50Hz – 1mn
Degré de protection	IP40
Capot plombable	Inclus



A	B	C	D	E	F
180	80	230	140	40	21

