



## LTCN 300

### CONTACTEURS COMPACTS POUR LE DECOUPLAGE DES CENTRALES D'AUTOPRODUCTION



Les contacteurs LTCN trouvent leur pleine utilisation, entre autres, dans le découplage des centrales d'autoproduction de petite puissance. A ce titre, ils constituent le complément parfait à notre coffret de découplage de type B1.

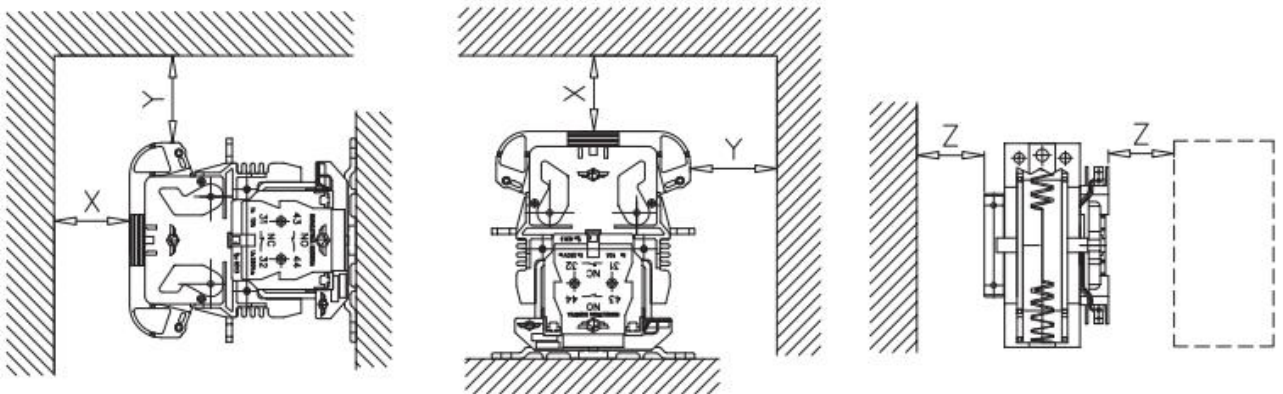
Ces contacteurs tripolaires ou quadripolaires sont à double coupures dans l'air (pointe de contact type S6). Ce sont des monostables dont la bobine s'alimente entre 24Vcc et 220Vcc (USA). Ils sont conçus pour répondre complètement à la norme : IEC60077.

Ils peuvent être montés horizontalement ou verticalement (à définir à la commande). Ils peuvent être équipés au maximum de 3 contacts auxiliaires de type SL (1NO+1NF ou 2NO). La chambre de coupure de ces contacteurs est soit en résine de polyester soit en céramique.

#### • CRACTERISTIQUES ELECTRIQUES

<b>Tension d'utilisation (Vca/Vcc)</b>	<b>1500V</b>
<b>Tension maximale d'utilisation (Vca/Vcc)</b>	2000V
<b>Tension d'isolement</b>	2000V
<b>Courant thermique à 75°C</b>	275A
<b>Pouvoir de coupure max en alternatif (cos=0,8 – 50Hz)</b>	
<b>1000V (triphasé)</b>	250kVA
<b>440V (triphasé)</b>	500kVA
<b>Catégorie/Fréquence d'utilisation</b>	A2/C3
<b>Tenue au court-circuit pendant 5ms</b>	4kA
<b>Capacité de fermeture sur défaut</b>	2,4kA
<b>Circuit de soufflage</b>	Aucun

Distances minimales entre parties métalliques à respecter : X = 120mm ; Y = 120mm ; Z = 30mm





- Caractéristiques mécaniques

Nombre de manoeuvres	<b>2*10<sup>6</sup></b>
Chocs et vibrations	Cat.1 – Class B
Poids	6,5kg

- Circuit de contrôle

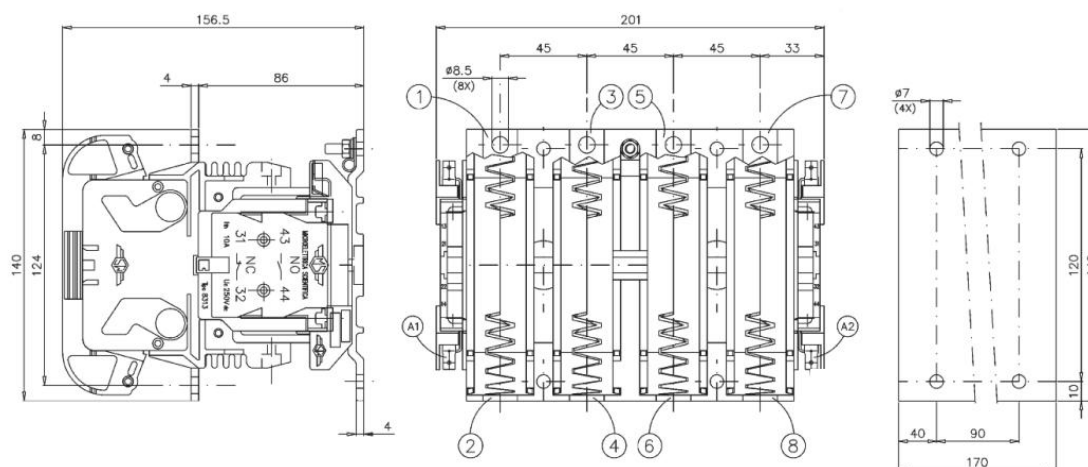
Dynamique d'alimentation	<b>0,7U<sub>SA</sub> à 1,25U<sub>SA</sub></b>
Consommation à 20°C à l'enclenchement et au maintien [W]	70-70
Temps de fonctionnement (Un/Tn) ouverture – Fermeture [ms]	50-20
Constante de temps (L/R) à l'enclenchement – au blocage [ms]	20-50
Connexion	Fast on 6.35*0,8

- Contacts auxiliaires

Matériau des contacts	<b>Argent</b>
Tension nominal [Vca/Vcc]	250
Courant nominal [A]	10
Courant minimal de commutation à 16Vcc [mA]	20
Connexion	Fast on 6.35*0,8 – Vis M4

- Environnement

Température de stockage	<b>-50°C à +85°C</b>
Température de fonctionnement	-40°C à +75°C
Degré de pollution – catégorie de surtension (EN 50124-1)	PD3 – OV3
Altitude [m]	1500



Les cotes, schémas et spécifications n'engagent MICROENER qu'après confirmation

