

CFV-BL

NC.106/2A

Transmetteur de signal de blocage ou d'interverrouillage

Le **CFV-BL** est un système assurant l'acheminement entre deux relais de protection, d'un ordre de blocage ou de verrouillage par l'intermédiaire d'une fibre optique.

CARACTÉRISTIQUES GÉNÉRALES :

Source auxiliaire :

- Multi tension et large dynamique : 24-110 Vdc/ac ou 90-260 Vdc-ac
- Consommation : < 10VA

Entrée/sortie :

- Entrée : par un contact sec
- Sortie : transistor collecteur ouvert
- V max = 40Vdc et I max = 200mA

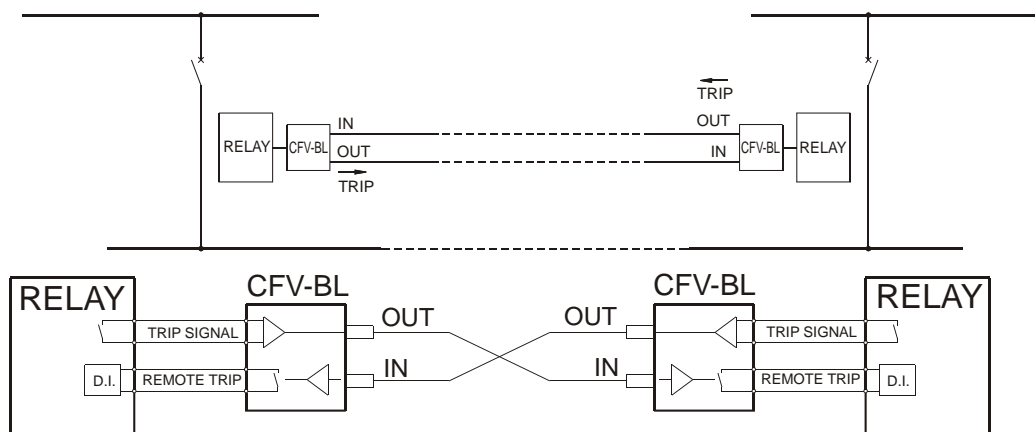
Fibre optique :

- Connecteur type ST pour de la fibre multimode de 62.5 µm
- Distance maximale = 1000m (typique 500m)
- Délai maximum de transfert = 2ms

Autodiagnostic :

- 1 relais de sortie à sécurité positive (qui retombe dans le cas où'il y a une coupure de la fibre optique ou un défaut de la source auxiliaire)

EXEMPLE D'APPLICATION :



DIMENSIONS :

