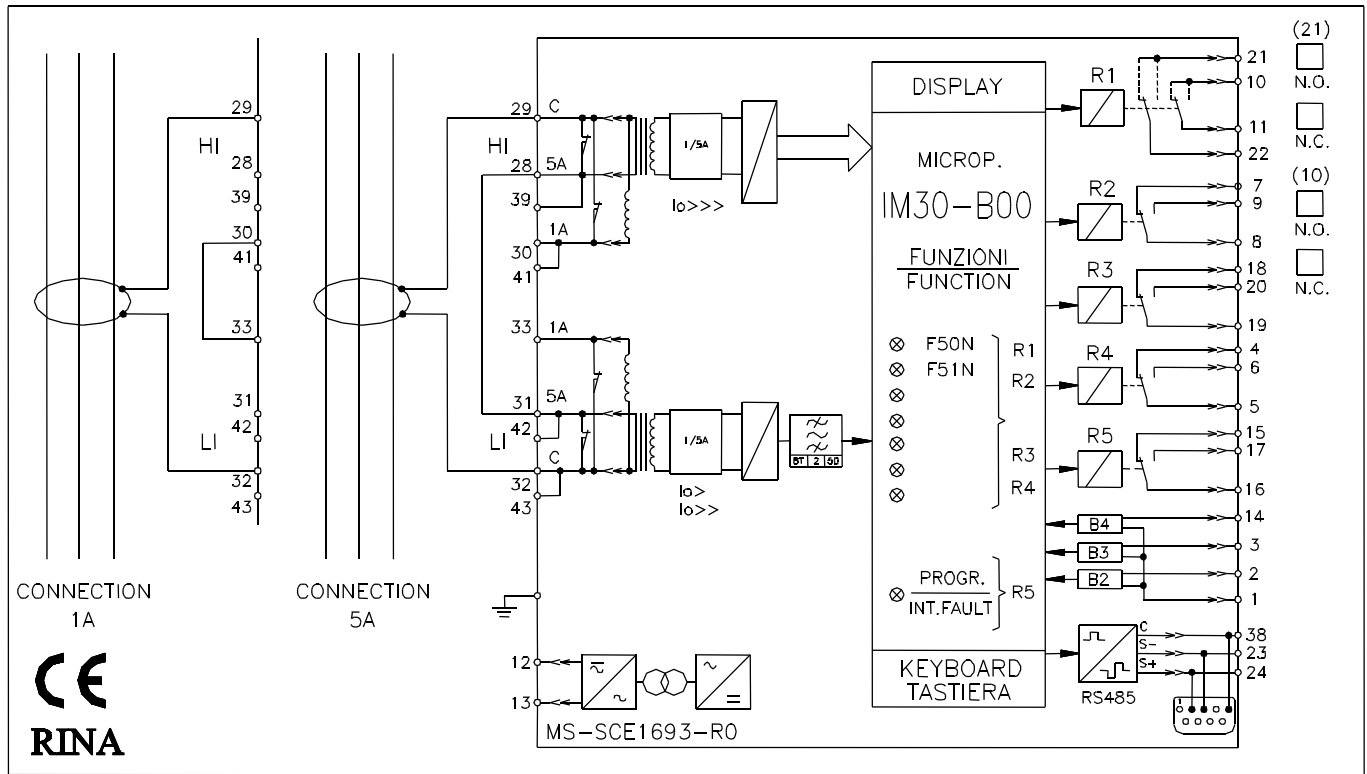


**Schéma de branchement - Connexion Diagram**



**Informations à fournir à la commande - Ordering data**

**Source auxiliaire - Power supply**

- Type 1 : 24 à 110 Vca et 24 à 125 Vcc +/- 20%
- Type 2 : 80 à 220 Vca et 90 à 250 Vcc +/- 20%

**Montage - Execution**

- Encastré - Flush mounting
- En saillie - Surface mounting
- Rack 19" 3U - Standard rack 19 3U

**Calibre nominal - Rated input**

- In = 5 A - In = 1 A

**Demande spéciale**

**Special request** \_\_\_\_\_

**Quantité** \_\_\_\_\_  
**Quantity** \_\_\_\_\_