



# MICROENER

La Protection électrique en toute Sérénité

## GUIDE DE CHOIX

PROTECTION & CONTROLE  
DES SOUS STATIONS FERROVIAIRES



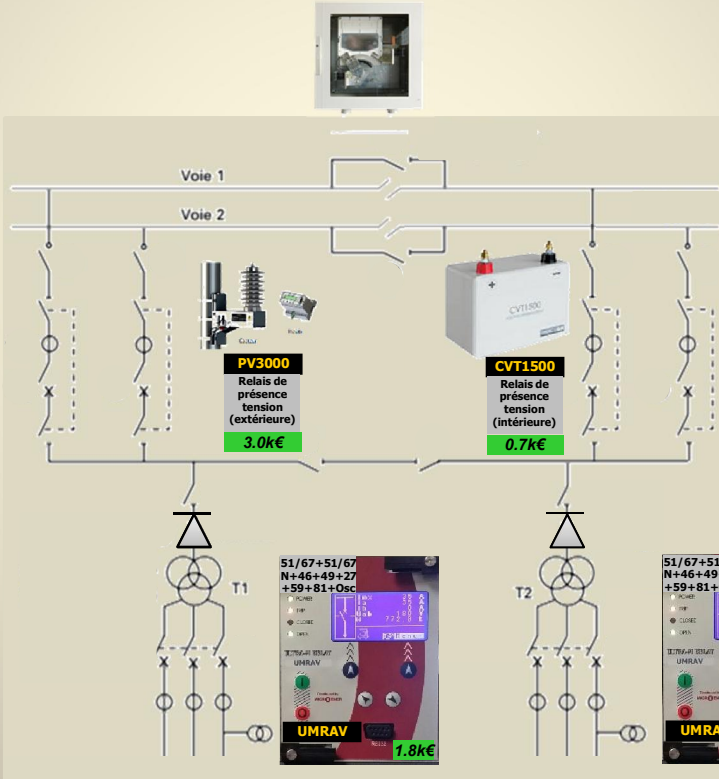
# GUIDE DE CHOIX

## ■ *Sommaire*

- **Sous stations à courant continu**
- **Sous stations à courant alternatif**

# GUIDE DE CHOIX

## ■ *Sous stations ferroviaires à courant continu*



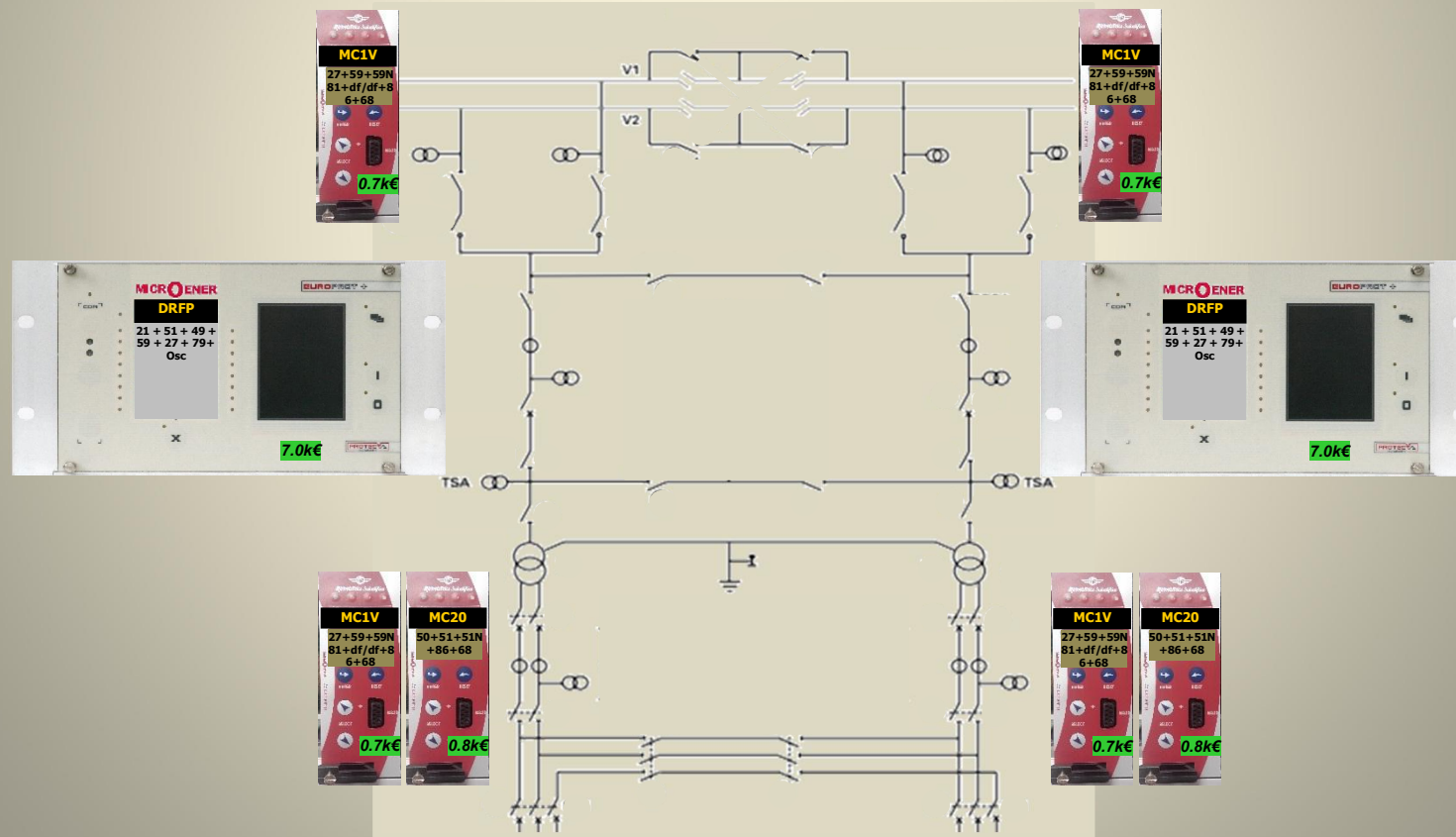
The diagram illustrates a DC railway substation with two tracks, Voie 1 and Voie 2. It shows the electrical connections between the tracks and the various protection and control devices. The devices are labeled with their names and prices:

- DCPRO**: di/dt+49+delta I+76+45+80+79 +Osc. Price: 4.0k€.
- MHIT**: Capteur de courant et/ou tension. Price: 1.2k€.
- PV3000**: Relais de présence tension (extérieure). Price: 3.0k€.
- CVT1500**: Relais de présence tension (intérieure). Price: 0.7k€.
- UMRAV**: Ultra-rapide relais UMRAV. Price: 1.8k€.

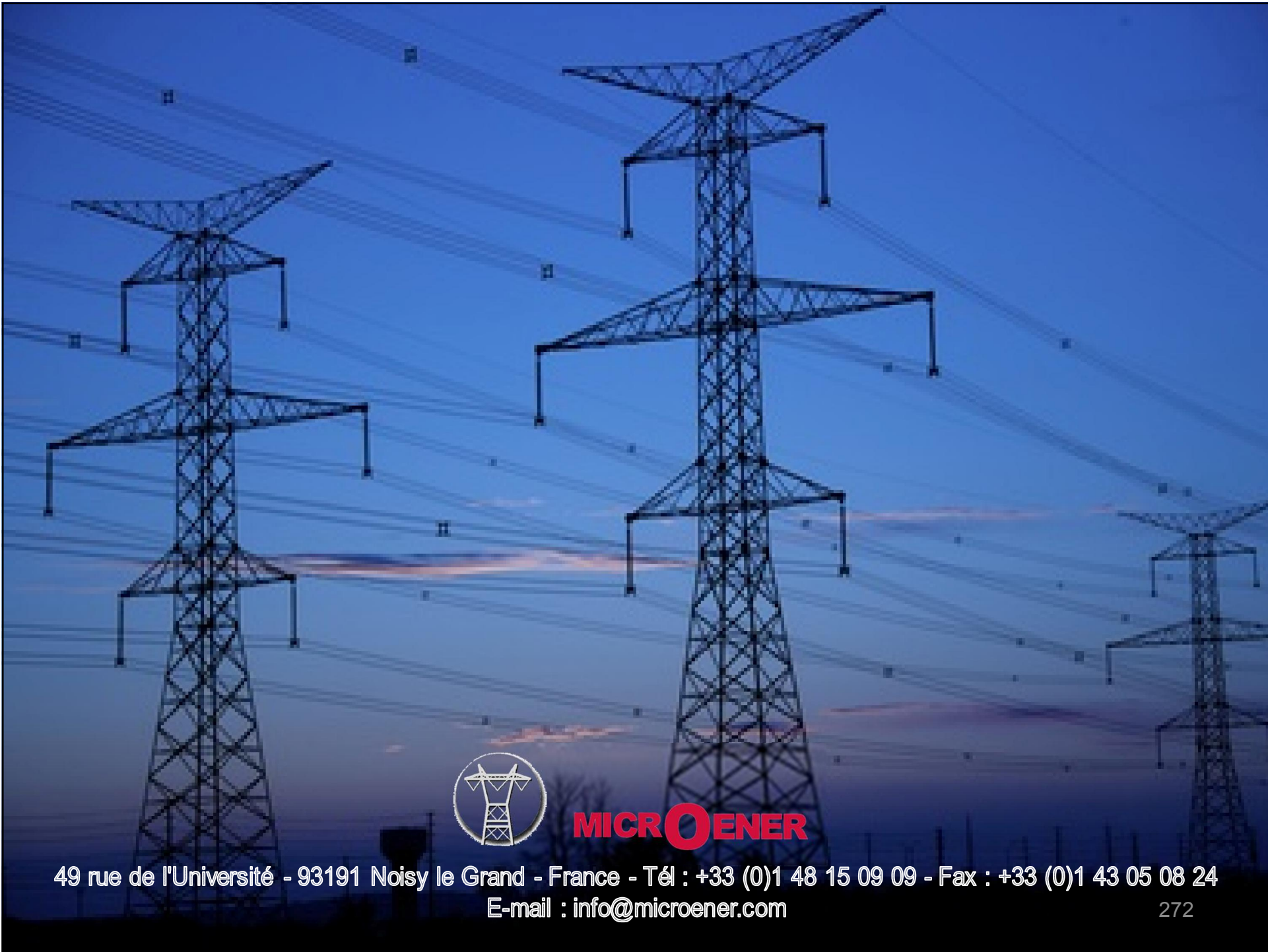
Additional images show physical views of the substation equipment and a close-up of a transformer.

# GUIDE DE CHOIX

## ■ *Sous stations ferroviaires à courant alternatif*







**MICROENER**

49 rue de l'Université - 93191 Noisy le Grand - France - Tél : +33 (0)1 48 15 09 09 - Fax : +33 (0)1 43 05 08 24

E-mail : [info@microener.com](mailto:info@microener.com)